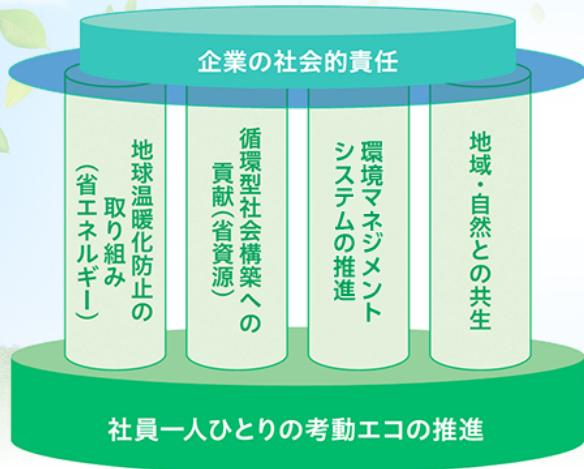


地球環境問題に対する基本的な考え方



JR西日本は、
グループ会社と一体となって
地球環境保護に取り組み、
持続的発展が可能な
社会の実現に貢献します。

行動指針

- I. 私たちは、地球環境にやさしい企業グループを目指し、資源の適正かつ有効な活用を図ります。
- II. 私たちは、地球環境保護のために、技術開発や創意工夫に努めます。
- III. 私たちは、常に地球環境保護を意識して行動します。

生物多様性保全の取り組み

- I. 事業活動で生態系への影響を低減する取り組み
- II. 生物（植物）の潜在能力との協働

地球環境保護は企業の重要な社会的責任であるとの認識のもと、JR西日本グループが一体となって企業活動と地球環境との相互作用の理解し、持続的発展が可能な社会の実現に努めています。具体的には、社員一人ひとりが地球環境保護を意識して創意工夫する「考働エコ」をベースとし、「地球温暖化防止の取り組み」、「循環型社会構築への貢献」、「環境マネジメントシステムの推進」、「地域・自然との共生」の4つの柱を基本に、さまざまな地球環境保護活動に取り組んでいます。

そもそも、鉄道は他の輸送機関と比べて、エネルギー効率がよく地球環境に優しい乗り物です。JR西日本グループは、車両のさらなる省エネルギー化を追求することに加え、地球環境への負荷が少ない鉄道をより多くのお客様に選択していただけるような工夫を重ねています。このように輸送機関全体におけるCO₂排出量の削減や循環型社会構築への貢献、自然や生態系への影響の抑制等、環境負荷の低減に引き続き努めてまいります。

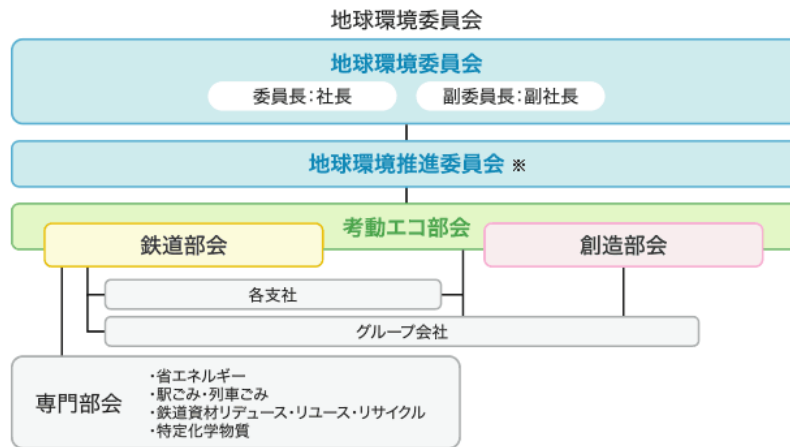


推進責任者
技術理事
鉄道本部 技術開発部長
根本 泰司

地球環境保護活動の推進体制

JR西日本では、地球環境保護は企業の社会的責任であるとの認識のもと、JR西日本グループ全体で積極的に取り組むため、「地球環境問題に対する基本的な考え方」を定め、社長を委員長とした「地球環境委員会」を設置しています。地球環境委員会は、代表取締役、業務執行取締役、本社内執行役員、及び技術理事等で構成しており、さらには、2名の常勤監査役がオブザーバーとして出席し、さまざまな地球環境問題に関する対応方針、実施計画、目標設定等を審議しています。

また、環境目標の達成に向けた具体的な取り組みを部門ごとに推進するため、「鉄道部会」（鉄道事業部門）、「創造部会」（ホテルや物販飲食等の創造事業部門）、「考働エコ部会」（JR西日本グループ全体）の3つの部会を設置するとともに、お客様に一番近い現場の取り組みを支援・指導する支社等においても、支社長等を委員長とする「支社等地球環境委員会」を設置し、現場の環境マネジメントシステムの推進に重点を置き、取り組みを進めています。



※地球環境推進委員会は必要の都度、開催しています。

委員会および部会	具体的な取り組み内容
地球環境委員会	<ul style="list-style-type: none"> 地球環境問題に対する会社方針の審議 (事務局：全社的な取組計画の策定・推進,教育・指導)
鉄道部会	<ul style="list-style-type: none"> 鉄道部門における取り組みの推進 鉄道系グループ会社の取り組みを推進 支社等地球環境委員会の支援
省エネルギー専門部会	<ul style="list-style-type: none"> 列車運用エネルギーの削減 オフィス等の消費電力の削減 駅・ビル等の設備電力の削減
駅ごみ・列車ごみ専門部会	<ul style="list-style-type: none"> 駅ごみ,列車ごみの削減とリサイクル率向上 駅,列車で販売する容器,内容の見直し,推進 定期券,切符類のリサイクル
鉄道資材リデュース・リユース・リサイクル専門部会	<ul style="list-style-type: none"> 鉄道資材のリサイクル率向上 各種製品のリデュース・リユース・リサイクルの推進
特定化学物質専門部会	<ul style="list-style-type: none"> 有害物質使用量削減 特定化学物質の移動排出量の届出 PCBの適正保管と特措法に基づいた届出および適正処理
考動エコ部会	<ul style="list-style-type: none"> 社員が自ら考え,自ら具体的な省エネ,省資源の実践行動を展開する「考動エコ」の全社的な取り組みの推進 各部会等との連携した取り組みの推進 鉄道部会及び創造部会に主管部を持たないグループ会社の取り組みを推進
創造部会	<ul style="list-style-type: none"> 創造部門における取り組みの推進 創造系グループ会社の取り組みを推進