

「進め！就活生」サポート期間

平成23年12月1日(木)～平成24年6月30日(土)

JR西日本の特設サイト「進め！就活生」の主な内容

「就活あるある」

- ・学生から就職活動の体験談をTwitterで募集し、このサイト内で公開していきます。就職活動における情報交換の場としてご覧いただけます。

インターネット予約サービスが就活を応援！

- ・例えば、新幹線のきっぷはどう買うの？ネット予約ってどうするの？といった学生のみなさまの疑問にお答えします。パソコンやケータイから簡単予約、急なスケジュール変更でも列車をラクラク変更、といったインターネット列車予約サービスの利便性などを紹介し、就活のサポートを提案します。

財布に優しい就活を

- ・就職活動にかかった交通費の平均額が、約5万3,000円というデータ（就職ジャーナル「学生×シゴト総研」より）もあり、その負担は相当なもの。ネット予約と学割の併用など金銭面の負担が軽減できるおトクなご利用方法を紹介します。

<参考データ> 就職活動にかかった交通費平均額

就職活動を経験した大学4年生・大学院2年生に、大学3年（大学院1年）の10月以降にかかった交通費について尋ねたところ、平均額は約5万3,000円で、昨年の同様の調査の「3万6,837円」をかなり上回る結果となった。首都圏の平均が3万9,196円なのに対して、関西圏は5万276円。さらに、それ以外の地域の学生だと6万9,760円となり、首都圏の学生と比べて地方の学生に負担がかかっていることがわかった。

【就職ジャーナル（株式会社リクルート運営）シゴト総研調べ（就職活動を経験した大学4年生・大学院2年生655名 2010年9月調査）】

リクナビ『7つの約束』（<http://job.rikunabi.com/media/yakusoku/>）

- 約束1 入社後の活躍を期待できる出会いを創造します。
- 約束2 若い人たちが働く機会の拡大、ミスマッチの解消に努めます。
- 約束3 学業と両立できる就職活動を実現します。
- 約束4 就職活動にかかる学生の負担を軽減します。
- 約束5 将来を考える学生に、オープンな機会を提供します。
- 約束6 産業界が求める人材像を明らかにし、学生、大学に発信します。
- 約束7 国を超えた就職・採用活動を促進します。

J-WEST ポイントプレゼントの詳細

・プレゼント内容

「エクスプレス」ご入会なら1,000ポイント

「ベーシック」ご入会なら500ポイント

さらに、「SMART ICOCA」を同時にご入会いただいた方には、500ポイント

J-WESTポイントを3,000ポイント貯めていただければ、SMART ICOCAへのポイントチャージもできるため、交通費としてお使いいただくこともできます。

・プレゼント対象者

期間中にエントリーいただき、

J-WESTカード、OSAKA STATION CITY J-WESTカードにご入会いただいた方

※入会申込書は、JR西日本の主な駅に設置しているもの。またはJRおでかけネットからご請求ください。

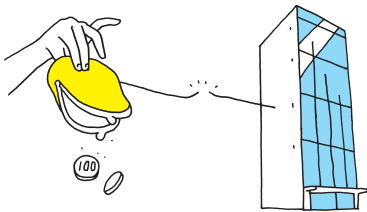


こんな就活のあるある!に、負けるな!

進め! 就活生

JR西日本 × リリナビ

円がないと、縁もなくなるのね…



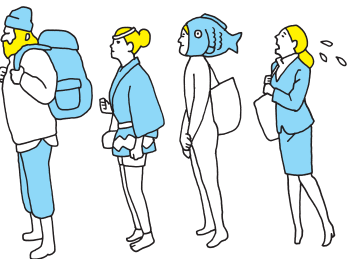
どひえ〜!
この会社の説明会、
TOKYOでしか
ないの〜!?

ケータイが鳴るたびにドキドキ。
鳴らないと、もっとドキドキ。



待てども待てども、鳴れども鳴れども…。
ハッ!まさか!さっき電源がOFFの時に、
企業からかかってきてたんじゃ…。

新幹線発車まで、あと6分なのに
ホームじゃなくて、まだ窓口!



あの…、
私は人生が
かかってますが、
みなさんは
どんなカンジですか?

初めての都会は、
もうほとんど迷路。



新幹線は時間に正確だから、
駅まではチョー安心。
問題は、駅から面接会場まで
しっかりたどり着けるかだ…

通過の知らせは、いきなりくる!



あっ!午前中にも、
TOKYOで面接入った!
さっき、新幹線のチケット
買ったばかりなのに…
人事の人、仕事遅いよ〜。

大事な日に限っての、プチ寝坊!



急げば間に合う!
一本後の新幹線なら
俺の人生、まだ間に合う!

こんな悩みを **びゅーん** と解決!?



詳しくは裏面で。

知ってた!?

就活の悩みは、EX予約 e5489 が解決!

JR西日本ネット予約

就活を、だれよりもおトクに、快適に!



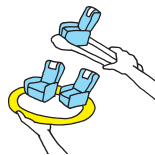
J-WESTカード「エクスプレス」に入会するとネット予約でこんなことができちゃうんです!

列車の変更はネットから何度でも手数料0円*



列車発車時刻の6分前までなら手数料無料で当初購入日の3ヶ月後まで変更可能! 説明会や面接の予約が変更になっても、すぐにその場で列車をらくらくチェンジ!
※e5489では、予約区間がJR西日本、JR四国、JR九州エリア内に完結している場合に限りです。

シートマップで、お好みの席が選べる*



空席状況を確認しながら、希望の号車や座席を予約! 電源コンセントがある窓側の席で携帯電話やパソコンを使って就活情報や、当日のニュースをチェックして面接にそなえよう!
※e5489では、乗車区間がJR西日本、JR四国、JR九州エリア内に完結する列車に限り、シートマップをご利用いただけます。

パソコン・携帯電話からカンタン予約可能!



みどりの窓口に並ぶことなく、新幹線の指定席をスムーズに予約可能! 就活期間にかさなる春休みやGWなど、混雑が予想される日の予約もすぐにその場で!

例えば、新神戸 ↔ 東京なら 最速2時間40分!のぞみなら毎時3本!



新幹線でスムーズに面接会場へ! 短い乗車時間でリラックスして移動できるから、ベストな体調で面接に挑むことができる!

乗るほど貯まる「J-WESTポイント」



ネット予約やショッピングでJ-WESTポイントが貯まる! SMART ICocaとあわせて持てば、貯まったポイントをチャージ(入金)して交通費にも使える!

学生さんはネット予約と学生割引で新幹線 をとってもおトクに!



EX予約 e5489 + 学生割引

JR西日本ネット予約

特急券のネット予約サービスは「エクスプレス予約」か「e5489」で! 乗車券は「学生割引」で! 組み合わせると新幹線がおトクにご利用できます。

【おトクなおねだん】(普通車指定席・おとな1名片道あたり、学生割引利用)

◎例えば、新大阪 ↔ 東京(片道)なら **EX予約**
JR通常料金

12,340円 → **11,490円** **850円おトク!**

◎例えば、博多 ↔ 新大阪(往復利用時の片道あたり)なら **EX予約**
JR通常料金

12,260円 → **10,250円** **2,010円おトク!**

◎例えば、岡山 ↔ 東京(往復利用時の片道あたり)なら **EX予約**
JR通常料金

14,000円 → **12,710円** **1,290円おトク!**

◎例えば、岡山 ↔ 新大阪(片道)なら **EX予約**
JR通常料金

5,470円 → **4,760円** **710円おトク!**

◎例えば、広島 ↔ 東京(往復利用時の片道あたり)なら **EX予約**
JR通常料金

15,370円 → **13,990円** **1,380円おトク!**

◎例えば、広島 ↔ 新大阪(片道)なら **EX予約**
JR通常料金

9,050円 → **7,890円** **1,160円おトク!**

※1 通常料金は、片道乗車券(学生割引利用)+「のぞみ」普通車指定席(通常期)のおねだんです。割引後のおねだんは、片道乗車券(学生割引利用)+エクスプレス予約「e特急券」またはe5489「eきっぷ」のおねだんです。おトク額は、通常料金と割引後のおねだんの差額です。
※2 通常料金は、往復割引乗車券(学生割引利用)+「のぞみ」普通車指定席(通常期)のおねだんです。割引後のおねだんは、往復割引乗車券(学生割引利用)+エクスプレス予約「e特急券」またはe5489「eきっぷ」のおねだんです。おトク額は、通常料金と割引後のおねだんの差額です。
※エクスプレス予約では、東海道・山陽新幹線(東京～博多)の「のぞみ」「ひかり」「こだま」をご予約いただけます。山陽・九州新幹線(新大阪～鹿児島中央)の「みずほ」「さくら」「つばめ」はご予約いただけません。
e5489では、山陽・九州新幹線(新大阪～鹿児島中央)をご予約いただけます。

学生割引乗車券のお買い求め前に必ずお読みください。

①ご利用区間の片道の営業キロが101キロ以上ある場合、運賃が2割引になります。(運賃のみ割引のサービスです。)お買い求めの際には「学生・生徒旅客運賃割引証」を窓口にお出しください。②「学生・生徒旅客運賃割引証」はJRから指定を受けた各学校で発行しております。JRの駅では発行しておりませんので、必ずきっぷをお買い求めの前にご用意ください。③学生割引乗車券は、「みどりの窓口」、「主な旅行会社」で発売いたします。④学生割引乗車券は必ず旅行開始前にお買い求めください。「みどりの窓口」が混雑している場合もございますので、十分にご注意ください。⑤学生割引乗車券利用時は必ず学生証を携帯してください。

まだまだあります! J-WESTカード「エクスプレス」の特典!

- ✓エクスプレス予約 ✓e5489「eきっぷ」「e早特」「チケットレス特急券」 ✓SMART ICoca
- ✓J-WESTポイント ✓家族カード・ETCカード ✓旅行・ショッピング保険

※「J-WESTカード」は、Visa・Master Card・JCBからお選びいただけます。なお、「J-WESTカード」の発行はお一人様1枚となります。
※山陽・九州新幹線をご利用なら初年度年会費無料のJ-WESTカード「ペーシック」もあります。詳しくは、J-WESTカード入会申込書同封のパンフレットをご覧ください。
※「J-WESTカード」発行にはご返送のうえから約3～4週間かかります。



J-WESTカード「エクスプレス」



OSAKA STATION CITY J-WESTカード「エクスプレス」

年会費 **1,050円(税込)**
入会には審査があります。ご入会いただけない場合があります。

JR西日本 × リクナビ

リクナビからのJ-WESTカードご入会キャンペーンを実施!

リクナビからキャンペーン登録し、J-WESTカードにご入会された方にJ-WESTポイントをプレゼント!!
「エクスプレス」1,000ポイント 「ペーシック」500ポイント
さらにSMART ICocaを同時にお申し込みいただいた方にプラス500ポイント!

就活を応援するJ-WESTカード! 詳しくは **進め就活生** **検索**