

## 開業日および宿泊予約開始日

■開業日 : 2019年 5月30日(木)

■予約開始: 2018年10月1日(月) 正午より電話・ネット予約受付開始

宿泊予約専用電話: 075-280-0055 (平日09:00~17:00 土日祝除く)

公式サイト: <https://www.hotelvischio-kyoto.jp> (日本語)

: <https://www.hotelvischio-kyoto.com> (多言語)

### 【Web予約 & 室数限定】開業記念キャンペーン宿泊プラン(1泊朝食付)

プラン適応期間: 2019年5月30日(木)~2019年7月31日(水) ※除外日: 7/13-7/16

・モデレートツイン(21.5㎡) …平日: 7,000円、土・休前日: 12,000円

・スーペリアツイン(28.8㎡) …平日: 8,000円、土・休前日: 14,000円

※上記プラン料金は2名1室利用時の1名料金(朝食代含む、消費税および宿泊税別途)

## ホテルヴィスキオ京都について

「ホテルヴィスキオ京都 by GRANVIA」は、「京都駅八条口」から徒歩2分という好立地に誕生します。お客様に寄り添う「BED」&「BATH」&「BREAKFAST」~3つの「B」~をキャッチフレーズに「ホテルグランヴィア京都」と同グレードの上質なベッドアイテムや、独立した洗面台・トイレ・洗い場付きの快適なバスルームを全室に導入、また、京都の食材を使った「京」を感じられる朝食など、「グランヴィア」クオリティの上質な空間・料理を提供します。さらに宿泊ゲスト専用の大浴場やフィットネスルームなどの館内施設を備えており、多様化するゲストのご要望にお応えします。

## お客様に寄り添う 「ホテルヴィスキオ京都」 3つの「B」

### BED(ベッド)

「ホテルグランヴィア京都」オリジナルのベッドアイテム“Relax Angel”と同等の、優しく体を包み込むような寝心地が上質な「眠り」へ誘います。

### BATH(バス)

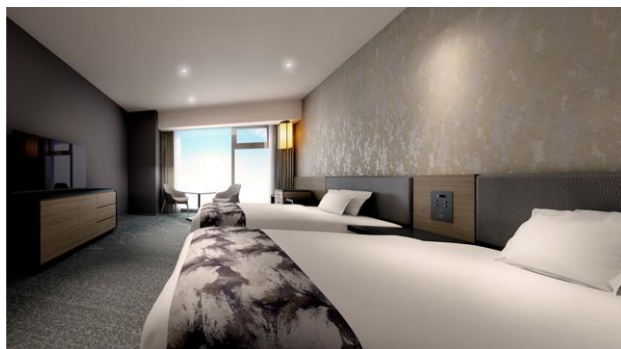
洗面台・トイレが独立した洗い場付きの快適なバスルームを全室に導入。開放的な大浴場にはサウナも完備し旅の疲れをリフレッシュします。

### BREAKFAST(朝食)

「ホテルグランヴィア京都」のシェフが提供する、京都の食材と熱々の出来立てにこだわった朝食で活力ある一日の始まりをサポートします。

## ■国内レジャー & インバウンドのゲストを想定した多彩な客室

国内レジャーをはじめ好調に伸張しているインバウンドのお客様を想定し、423室の全客室を2名以上で利用するダブル・ツインタイプとし、客室面積は21.5~43.6㎡と宿泊主体型ホテルとしては広めに設定、加えて要望の高い独立型の浴室と個室トイレも設置しました。様々なお客様のライフスタイルやニーズに対応する7タイプの多彩なルームバリエーションを展開します。また、一部のフロアにはセキュリティ扉で区画した女性専用の客室ゾーンを設け、女性グループでも安心してご利用いただけます。



ホテルヴィスキオ京都 客室パース図 ※CGイメージ (左: モデレートツイン、右: スーペリアツイン)

## ■宿泊ゲスト専用の大浴場、フィットネスルーム、ラウンジなどの充実した館内設備



ホテルヴィスキオ京都 大浴場パース図 ※CG イメージ

## ■大浴場&フィットネスルーム (2F)

ホテル2階には、ゲストからの要望が高い大浴場を設置。男性浴場にはドライサウナ & 水風呂、女性浴場には体に優しいミストサウナを完備しており、ゆっくりと旅の疲れを癒していただけます。

また、大浴場に併設するフィットネスルームには各種エクササイズマシンを設置しており、毎日の健康習慣を旅先でも維持できます。

## ■宿泊ゲスト専用ラウンジ (1F)

テーブル&ソファを設置し、ゆったりと寛いでいただける宿泊ゲスト専用ラウンジ。滞在中の宿泊ゲストが簡単なミーティングや歓談などに利用できる空間としています。客室内同様に無料でWi-Fiを利用できる快適なインターネット環境を整備しています。

右：宿泊者専用ラウンジパース図 ※CG イメージ



## ■レストラン「ヴィスキオガーデン」 (1F)

フレンチのスペシャリストとして2018年度フランス共和国 農事功労章 シュヴァリエを受章したJR西日本ホテルズ総料理長 佐藤伸二が「京」を感じられるレストランをテーマにプロデュース。京都の食材にこだわった朝食は、約70種を和洋ブフェスタイルでご提供。夕食は、一品からセットメニューまで、店内の「鉄板コーナー」から焼き立てのお料理を“グランヴィア”クオリティでご提供します。

右：レストラン店内パース図 ※CG イメージ



## ホテルヴィスキオ京都 施設概要

1. 開業日 2019年5月30日（木）
2. 所在地 〒601-8002 京都市南区東九条上殿田町44-1（JR京都駅八条口 徒歩2分）



【所在地周辺Map】

### 3. ホテル名称&ロゴデザイン



ホテルヴィスキオ京都



HOTEL VISCHIO KYOTO

ホテルブランド…ヴィスキオ（VISCHIO）はイタリア語で「宿り木」の意。北欧神話で「宿り木」は、幸福、安全、幸運をもたらす聖なる木とされ、ゲストに旅の疲れを癒して幸福を感じていただき、旅の安全と幸福をもたらす場でありたいと命名。

ロゴデザイン …ゲストを両手で包み込むように旅の疲れを癒すホスピタリティを、ヴィスキオ（宿り木）の葉が実を包み込むイメージのデザインで表現。

- |         |                              |
|---------|------------------------------|
| 4. 施設概要 | 延床面積 …約17,350㎡               |
|         | 規模 …地上9階 鉄骨造                 |
|         | フロア構成…1階 フロント・ロビー、直営レストラン1店舗 |
|         | 2階 大浴場、フィットネスルーム             |
|         | 2～9階 コインランドリー、自動販売機          |
|         | 客室                           |

- |            |                                 |
|------------|---------------------------------|
| 5. 土地・建物所有 | 株式会社松原興産                        |
| 運営会社       | 株式会社ジェイアール西日本ホテル開発（ホテルグランヴィア京都） |

6. 客室数 423室 ※全室禁煙（喫煙ブース有）  
 ・ダブルルーム : 56室 ・ツインルーム : 313室  
 ・トリプルルーム : 49室 ・ファミリールーム : 5室

7. 宿泊収容人数 939名

8. 部屋タイプ・料金（1室あたりの料金、消費税および京都市宿泊税別途）

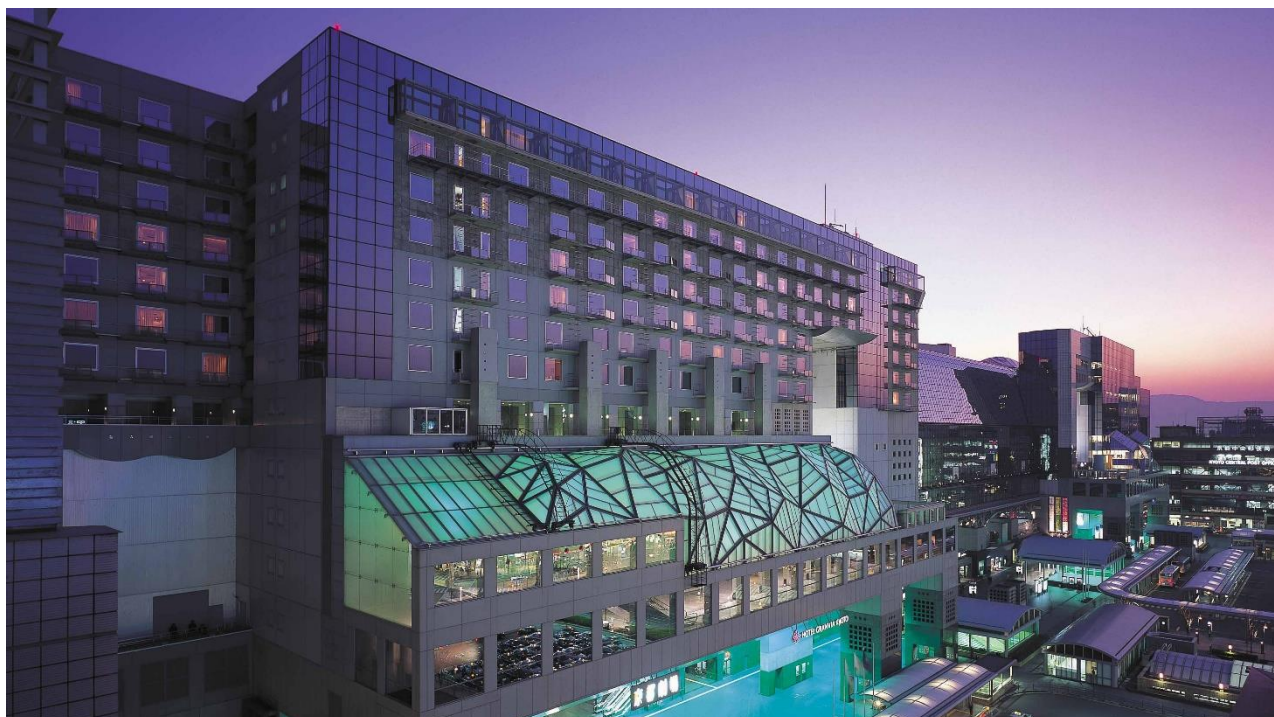
部屋タイプ	室数	宿泊収容人数(※)	面積(m <sup>2</sup> )	料金(円)
モデレートダブル	56	112名	21.5	35,000
モデレートツイン	184	368名	21.5	35,000
スーペリアツイン	126	286名	28.8	47,000
デラックスツイン	2	4名	38.7	55,000
トリプルルーム	49	147名	26.2	45,000
ファミリールーム	5	20名	39.5	55,000
ユニバーサルツイン	1	2名	43.6	45,000

※チェックイン15:00/チェックアウト11:00

※宿泊収容人数にはエキストラベッド含む

9. 客室設備 空気清浄機、セーフティボックス、冷蔵庫、40インチ以上のテレビ
10. 主要設備 全館 Wi-Fi 完備（無料）、大浴場、フィットネスルーム  
 客室カードキーによるエレベーターセキュリティ  
 有料コイン式ランドリー、外貨両替機、自動精算機
11. 料飲施設 レストラン「ヴィスキオガーデン (VISCHIO GARDEN)」  
 営業時間 朝食 7:00~10:00、 昼食 営業無し  
 夕食 17:30~21:30  
 価格(税込) 朝食 2,160円、夕食 単品 600円~  
 営業面積 約 486 m<sup>2</sup> (個室あり)  
 最大席数 210席 ※個室 2室含む
12. 設計 株式会社東急設計コンサルタント
13. 施工 奥村組・日本国土開発特定建設工事共同企業体
14. 内装監修 株式会社イリア

## 【参考資料】ホテルグランヴィア京都の概要



- 名称： ホテルグランヴィア京都 Hotel Granvia Kyoto
- 所在地： 〒600-8216  
京都市下京区烏丸通塩小路下ル東塩小路町 901 番地 JR 京都駅中央口  
Tel： 075-344-8888 Fax： 075-344-4400  
<http://www.granvia-kyoto.co.jp>
- アクセス： 電車→JR 京都駅直結。関西国際空港から JR 特急「はるか」で約 75 分  
車 →名神高速道路「京都南 IC」から約 20 分、「京都東 IC」から約 30 分
- 開業日： 1997 年（平成 9 年）9 月 11 日
- 代表取締役社長： 湊 和則（みなと かずのり）
- 総支配人： 奈倉 宏治（なくら こうじ） ※専務取締役 兼 執行役員
- 土地・建物所有： 西日本旅客鉄道株式会社、京都駅ビル開発株式会社
- 経営・運営： 株式会社ジェイアール西日本ホテル開発
- 従業員数： 578 名（2018 年 9 月 1 日現在）
- 資本金： 180 億円（西日本旅客鉄道株式会社 100%出資）
- 建物概要： 地上 16 階地下 3 階（営業階：地上 15 階）、延床面積：約 70,700 ㎡  
内装デザイン及び設計：原広司（元東京大学教授）  
株式会社アトリエ・ファイ、株式会社山下設計
- 宿泊施設：客室：537 室
- 料飲施設：11 店舗（直営 8 店舗、テナント 3 店舗）
- 宴会場：15 室（総面積 約 3,000 ㎡）
- 結婚式場：神前式場 1 室、チャペル 1 室
- 駐車場：1,250 台（駅ビル内施設共用）
- その他：診療所、室内プール・フィットネス施設、エステルーム  
美容室、写真室、衣裳室、フローリスト  
ホテルショップ、ジュエリーショップ、ブティック