

2018年4月13日

ゴールデンウィーク期間の指定席予約状況について ～今からでも間に合います。お早めのご予約をどうぞ！～

ゴールデンウィーク期間[4月27日(金)～5月6日(日):10日間]の4月12日現在の指定席予約状況は、次のとおりです。

概 況

期間中の予約可能席数約302万席のうち、予約席数は約91万9千席、前年比108%、予約率は30%(前年29%)となっています。

【概要】

	予約席数	前年比
全 体	91万 9千席	108%
新 幹 線	76万 0千席	108%
在 来 線	15万 9千席	104%

【方面別予約状況】

		予約席数	前年比
下り		46万 4千席	108%
内 訳	新 幹 線	38万 5千席	109%
	在 来 線	7万 9千席	104%
上り		45万 5千席	107%
内 訳	新 幹 線	37万 5千席	108%
	在 来 線	8万 0千席	104%

一部の時間帯・列車を外せば、まだ十分に指定席がございます。
おトクにご利用いただけるトクトクきっぷもご用意していますので、
お早めに駅の「みどりの窓口」「みどりの券売機」でお買い求めください。
インターネットなら窓口に並ばずにお買い求めいただけます。

◎山陽新幹線 「のぞみ」「みずほ」「さくら」などで433本の臨時列車を運転します

東海道・山陽新幹線「のぞみ」

- ・ 下り列車（広島・博多方面）
4月28日の12時頃まで、5月3日の15時頃までに新大阪を出発する列車が満席近づいています。その他の時間帯の列車は、まだ座席に余裕があります。
- ・ 上り列車（新大阪・東京方面）
5月3日の12時頃まで、5月5日の15時から21時頃まで、5月6日の12時から21時頃までに新大阪へ到着する列車が満席に近づいています。その他の時間帯の列車は、まだ座席に余裕があります。

山陽・九州新幹線「みずほ」・「さくら」

- ・ 下り列車（熊本・鹿児島中央方面）
4月28日の15時頃まで、4月30日の15時から18時頃まで、5月2日の18時以降、5月3日の12時頃まで、5月5日の15時以降、5月6日の12時から18時頃までに新大阪を出発する列車が満席に近づいています。その他の時間帯でも満席に近づいている列車がありますが、時間帯を外せばまだ座席に余裕があります。
- ・ 上り列車（新大阪方面）
4月28日の15時頃まで、4月30日の18時から21時頃まで、5月3日の15時頃まで、5月5日の15時以降、5月6日の12時以降に新大阪に到着する列車が満席に近づいています。その他の時間帯でも満席に近づいている列車がありますが、時間帯を外せばまだ座席に余裕があります。

◎北陸新幹線 「かがやき」「はくたか」で142本の臨時列車を運転します

- ・ 下り列車（富山・金沢方面）
4月28日の12時頃まで、5月3日の15時頃までに金沢に到着する「かがやき」「はくたか」が満席に近づいています。その他の時間帯の列車は、まだ座席に余裕があります。
- ・ 上り列車（東京方面）
4月30日の15時から18時頃まで、5月5日、6日の12時から18時頃までに金沢を出発する「かがやき」「はくたか」が満席に近づいています。その他の時間帯の列車は、まだ座席に余裕があります。

◎在来線 JR西日本全体で92本の臨時列車を運転します

- ・ 下り列車
4月28日の12時頃までに大阪を出発する「サンダーバード」、5月3日の12時頃までに大阪を出発する「サンダーバード」「スーパーはくと」が満席に近づいています。その他の列車は、まだ座席に余裕があります。
- ・ 上り列車
5月3日の12時頃まで、5月5日の18時以降に大阪に到着する「サンダーバード」、5月6日の12時から18時頃に大阪に到着する「スーパーはくと」が満席に近づいています。その他の列車は、まだ座席に余裕があります。

◎ご家族でのご旅行におトク・便利なきっぷ

阪神エリアから岡山・広島などへ「こだま」の普通車指定席がご利用いただける「こだま指定席きっぷ」（前日までの購入、2名様以上、席数限定、片道利用可）や大阪・京都ー金沢・新高岡・富山間等でおトクにご利用いただける「WEB早特1」（前日までの購入、席数限定、片道利用可）などをJR西日本ネット予約「e5489」限定で発売しています。

※ご利用条件等はJRおでかけネットでご確認ください。

※「こだま指定席きっぷ」「WEB早特1」の購入にはJ-WESTネット会員登録（無料）が必要です。

◎きっぷのご予約

新幹線や主な特急列車等を予約可能なJR西日本ネット予約「e5489」や、東海道・山陽新幹線の会員制ネット予約「エクスプレス予約」「スマートEX」がゴールデンウィーク期間中もご利用いただけます。なお「e5489」では、一部のトクトクきっぷもご購入いただけます。ぜひご利用ください。

◎空席情報

「JRおでかけネット」で主な列車のゴールデンウィーク期間の空席情報を日々ご案内しているほか、JRサイバーステーションを通じて全国の列車の最新の空席情報をご覧になれます。

上記の詳細は、「JRおでかけネット」（<http://www.jr-odekake.net/>）をご覧ください。

GW期間の予約状況（前年同曜日比較）

2018年4月12日現在

◎集計期間

本年： 2018年4月27日（金）～2018年5月6日（日）

前年： 2017年4月28日（金）～2017年5月7日（日）

1 全体予約状況

（単位：千席）

	本年			前年			前年比	
	定員	予約席数	予約率	定員	予約席数	予約率	定員	予約席数
予約状況	3,025	919	30%	2,968	854	29%	102%	108%
新幹線	2,379	760	32%	2,329	701	30%	102%	108%
在来線	646	159	25%	639	153	24%	101%	104%

2 方面別予約状況

▽下り▽

（単位：千席）

	本年			前年			前年比	
	定員	予約席数	予約率	定員	予約席数	予約率	定員	予約席数
下り	1,508	464	31%	1,477	429	29%	102%	108%
新幹線	1,183	385	33%	1,154	352	31%	102%	109%
山陽新幹線	936	315	34%	911	283	31%	103%	111%
北陸新幹線	247	70	28%	243	69	28%	102%	102%
在来線	325	79	24%	322	76	24%	101%	104%
北陸方面へ	115	42	36%	110	41	37%	104%	103%
山陰方面へ	112	21	18%	117	20	17%	96%	103%
南紀方面へ	58	11	19%	51	10	19%	115%	110%
関西空港方面へ	40	6	14%	45	6	13%	90%	101%

▽上り▽

（単位：千席）

	本年			前年			前年比	
	定員	予約席数	予約率	定員	予約席数	予約率	定員	予約席数
上り	1,517	455	30%	1,492	425	28%	102%	107%
新幹線	1,196	375	31%	1,175	348	30%	102%	108%
山陽新幹線	949	310	33%	932	283	30%	102%	109%
北陸新幹線	247	66	27%	243	65	27%	102%	101%
在来線	321	80	25%	317	76	24%	101%	104%
北陸方面から	114	42	37%	110	41	37%	104%	102%
山陰方面から	112	20	18%	117	20	17%	96%	103%
南紀方面から	58	12	21%	52	10	20%	110%	114%
関西空港方面から	37	5	15%	37	5	15%	99%	101%

▽方面別上下計▽

（単位：千席）

	本年			前年			前年比	
	定員	予約席数	予約率	定員	予約席数	予約率	定員	予約席数
山陽新幹線	1,885	624	33%	1,843	567	31%	102%	110%
北陸新幹線	494	136	27%	486	134	28%	102%	101%
北陸方面	229	84	37%	220	82	37%	104%	103%
山陰方面	224	41	18%	234	40	17%	96%	103%
南紀方面	116	23	20%	103	20	20%	113%	112%
関西空港方面	77	11	15%	82	11	14%	94%	101%
計	3,025	919	30%	2,968	854	29%	102%	108%

GW期間の予約状況（前年同曜日比較）

2018年4月12日現在

◎集計期間

本年： 2018年4月27日（金）～2018年5月6日（日）
 前年： 2017年4月28日（金）～2017年5月7日（日）

3 日別予約状況

下り

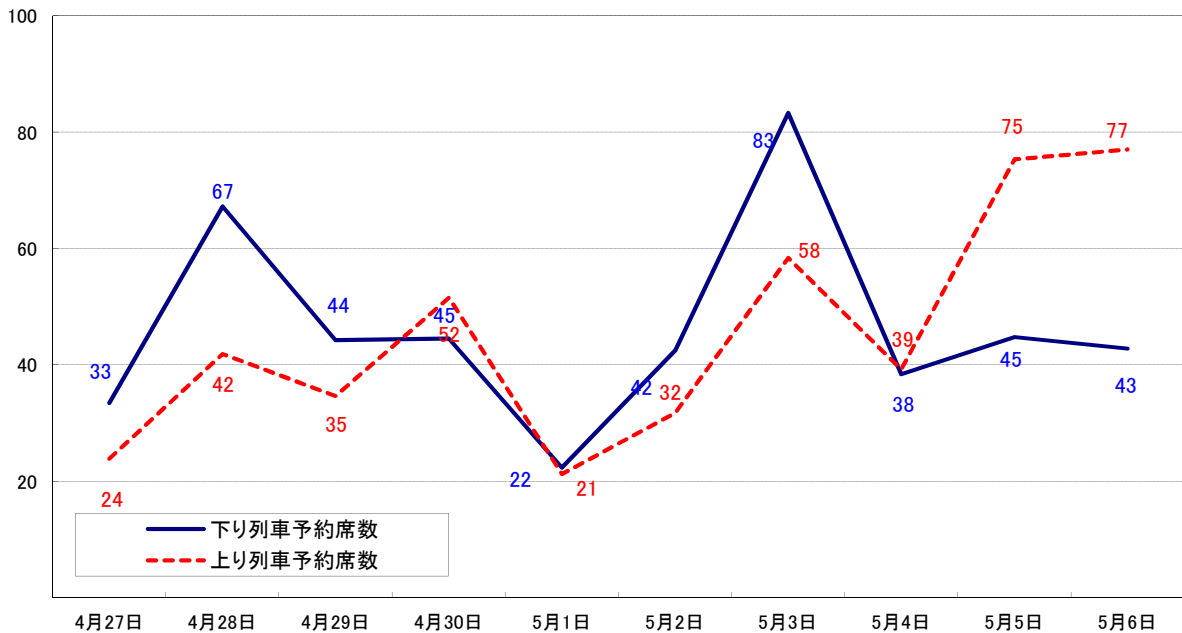
（単位：千席）

日付	4月27日	4月28日	4月29日	4月30日	5月1日	5月2日	5月3日	5月4日	5月5日	5月6日
曜日	金	土	日	月	火	水	木	金	土	日
定員	142	156	144	149	127	152	161	156	160	162
予約席数	33	67	44	45	22	42	83	38	45	43
予約率	24%	43%	31%	30%	18%	28%	52%	25%	28%	26%

上り

日付	4月27日	4月28日	4月29日	4月30日	5月1日	5月2日	5月3日	5月4日	5月5日	5月6日
曜日	金	土	日	月	火	水	木	金	土	日
定員	143	155	145	150	129	151	161	157	162	164
予約席数	24	42	35	52	21	32	58	39	75	77
予約率	17%	27%	24%	34%	16%	21%	36%	25%	46%	47%

（千席）



4 曜日配列比較

	金	土	日	月	火	水	木	金	土	日
本年	4月27日	4月28日	4月29日	4月30日	5月1日	5月2日	5月3日	5月4日	5月5日	5月6日
前年	4月28日	4月29日	4月30日	5月1日	5月2日	5月3日	5月4日	5月5日	5月6日	5月7日

GW期間の指定席予約状況

2018年4月12日現在

下り

方面	列車名	出発時間帯※	時間帯 基準駅	4/27	4/28	4/29	4/30	5/1	5/2	5/3	5/4	5/5	5/6	
				○	▲	○	○	○	○	●	○	○	○	
山陽・九州新幹線	のぞみ ひかり (広島・博多行)	～ 8:59	新大阪	○	▲	○	○	○	○	●	○	○	○	
		9:00 ～ 11:59		○	●	○	○	○	○	○	○	○		
		12:00 ～ 14:59		○	○	○	○	○	○	▲	○	○		
		15:00 ～ 17:59		○	○	○	○	○	○	○	○	○		
	みずほ さくら	～ 8:59		○	▲	○	○	○	○	○	○	○	○	○
		9:00 ～ 11:59		○	▲	○	○	○	○	○	○	○	○	○
		12:00 ～ 14:59		○	▲	○	○	○	○	○	○	○	○	▲
		15:00 ～ 17:59		○	○	○	▲	○	○	○	○	▲	▲	
18:00 ～	○	○	○	○	○	▲	○	○	○	▲	○			
新幹線 北陸	かがやき はくたか	～ 11:59	金沢 【到着】	○	▲	○	○	○	○	○	○	○	○	
		12:00 ～ 14:59		○	○	○	○	○	○	○	○	○		
		15:00 ～ 17:59		○	○	○	○	○	○	○	○	○		
		18:00 ～ 20:59		○	○	○	○	○	○	○	○	○		
		21:00 ～		○	○	○	○	○	○	○	○	○		
北陸	サンダーバード	～ 11:59	大阪	○	▲	○	○	○	○	○	○	○	○	
		12:00 ～ 17:59		○	○	○	○	○	○	○	○	○		
		18:00 ～		○	○	○	○	○	○	○	○	○		
山陰	こうのとりの きのさき はしだて まいづる	～ 11:59	大阪	○	○	○	○	○	○	○	○	○	○	
		12:00 ～ 17:59		○	○	○	○	○	○	○	○	○		
		18:00 ～		○	○	○	○	○	○	○	○	○		
	スーパーはくと	～ 11:59	京都	○	○	○	○	○	○	○	○	○	○	
		12:00 ～ 17:59		○	○	○	○	○	○	○	○	○		
		18:00 ～		○	○	○	○	○	○	○	○	○		
南紀	くろしお	～ 11:59	天王寺	○	○	○	○	○	○	○	○	○	○	
		12:00 ～ 17:59		○	○	○	○	○	○	○	○	○		
		18:00 ～		○	○	○	○	○	○	○	○	○		
関空	はるか	～ 11:59	新大阪	○	○	○	○	○	○	○	○	○	○	
		12:00 ～ 17:59		○	○	○	○	○	○	○	○	○		
		18:00 ～		○	○	○	○	○	○	○	○	○		

※北陸新幹線のみ到着時間帯

上り

方面	列車名	到着時間帯※	時間帯 基準駅	4/27	4/28	4/29	4/30	5/1	5/2	5/3	5/4	5/5	5/6	
				○	▲	○	○	○	○	○	○	○	○	
山陽・九州新幹線	のぞみ ひかり (広島・博多始発)	～ 11:59	新大阪	○	○	○	○	○	○	▲	○	○	○	
		12:00 ～ 14:59		○	○	○	○	○	○	○	○	○	▲	
		15:00 ～ 17:59		○	○	○	○	○	○	○	○	▲	●	
		18:00 ～ 20:59		○	○	○	○	○	○	○	○	○	▲	▲
	21:00 ～	○		○	○	○	○	○	○	○	○	○	○	
	みずほ さくら	～ 11:59		○	▲	○	○	○	○	○	○	○	○	○
		12:00 ～ 14:59		○	▲	○	○	○	○	○	○	○	○	▲
		15:00 ～ 17:59		○	○	○	○	○	○	○	○	○	▲	▲
18:00 ～ 20:59		○	○	○	▲	○	○	○	○	○	▲	▲		
21:00 ～	○	○	○	○	○	○	○	○	○	▲	▲			
新幹線 北陸	かがやき はくたか	～ 8:59	金沢 【出発】	○	○	○	○	○	○	○	○	○	○	
		9:00 ～ 11:59		○	○	○	○	○	○	○	○	○		
		12:00 ～ 14:59		○	○	○	○	○	○	○	○	○		
		15:00 ～ 17:59		○	○	○	▲	○	○	○	○	▲	▲	
		18:00 ～		○	○	○	○	○	○	○	○	○	○	
北陸	サンダーバード	～ 11:59	大阪	○	○	○	○	○	○	○	○	○	○	
		12:00 ～ 17:59		○	○	○	○	○	○	○	○	○		
		18:00 ～		○	○	○	○	○	○	○	○	○		
山陰	こうのとりの きのさき はしだて まいづる	～ 11:59	大阪	○	○	○	○	○	○	○	○	○	○	
		12:00 ～ 17:59		○	○	○	○	○	○	○	○	○		
		18:00 ～		○	○	○	○	○	○	○	○	○		
	スーパーはくと	～ 11:59	京都	○	○	○	○	○	○	○	○	○	○	
		12:00 ～ 17:59		○	○	○	○	○	○	○	○	○		
		18:00 ～		○	○	○	○	○	○	○	○	○		
南紀	くろしお	～ 11:59	天王寺	○	○	○	○	○	○	○	○	○	○	
		12:00 ～ 17:59		○	○	○	○	○	○	○	○	○		
		18:00 ～		○	○	○	○	○	○	○	○	○		
関空	はるか	～ 11:59	新大阪	○	○	○	○	○	○	○	○	○	○	
		12:00 ～ 17:59		○	○	○	○	○	○	○	○	○		
		18:00 ～		○	○	○	○	○	○	○	○	○		

※北陸新幹線のみ出発時間帯

○空席あり、▲空席わずか、●ほぼ満席