

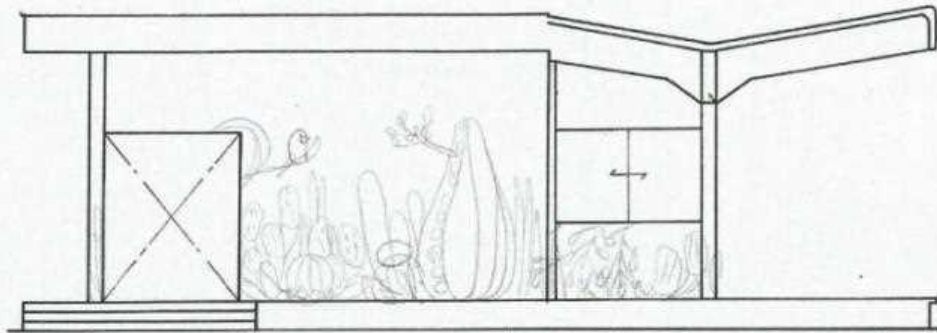
(参考) ラフスケッチ

JR 宇部線 草江駅壁画ラフ (イメージ)

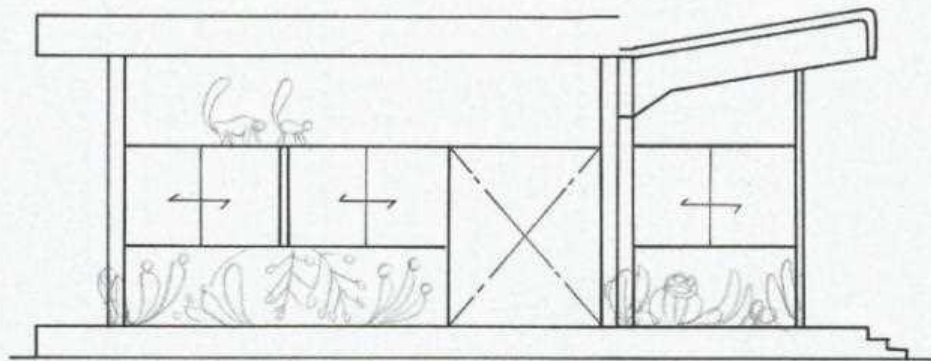
—宇部の杜—

ときわ公園の動植物をメインに、宇部の自然を描きます。

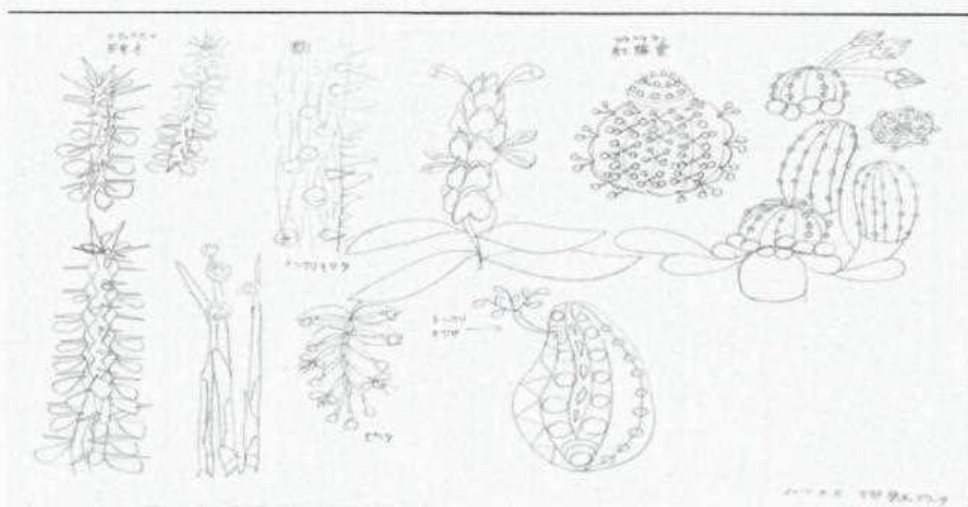
外側の壁をぐるりと絵が包み込み建物全体が1つの杜のようなイメージにしていきます



西側 ← → 南側  
(メイン壁)



東側 ← → 北側



ときわ公園の植物スケッチ (一部)

実際の壁画はリアル感を抑えてシンボリックになっていきます。