

【改装計画 ～全客室を対象～】

- ◆ グランヴィアフロア：15階～14階 ※ 合計 92 室（改装前：90 室）
 - ・ 第 1 期工事完了：54 室 ・ 第 2 期工事夏頃予定：38 室
- ※ 스위트タイプ 2 室を 4 室へ分割し客室タイプ変更：537 室（改装前：535 室）
- ※ その他フロアは 2018 年～2020 年春までに順次改装実施予定

■ 客室改装の基本方針とデザインコンセプト

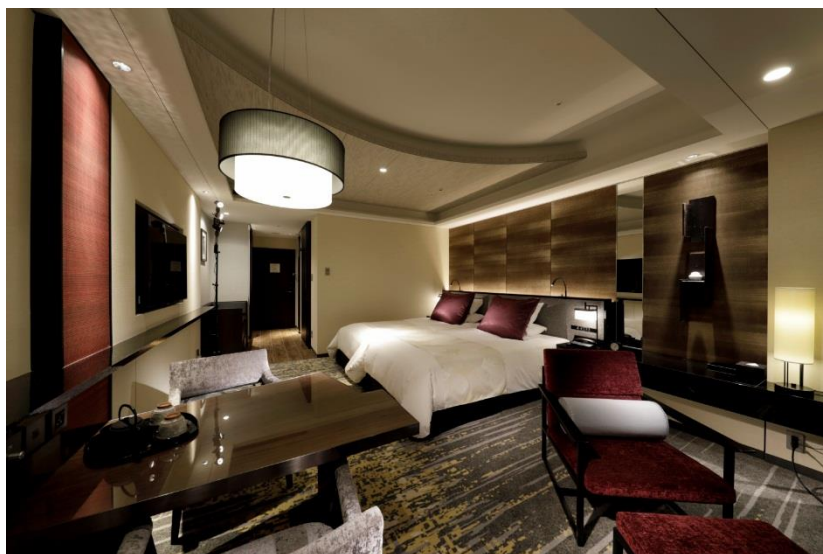
開業時の基本コンセプトである(KYOTO の感性の演出と和のアイデンティティーの継承)を踏襲

しながら、今後必要とされる機能向上を図った。

京の伝統建築に使用されている素材である焼杉を使用したアートや、茶室にある釣棚をイメージした違い棚を設置するなど京都で生きる素材や情景を和のアイデンティティーとして表現した。

■ 各種機能向上 ※ 全客室 Wi-Fi は対応済み

- ・ 従来のライティングデスクを廃止、食事等にも快適な多目的ダイニングテーブルの設置
- ・ デザインコンセプトと調和しつつ、年配者やビジネス利用にも対応できる照度の確保
⇒ ダウンライト増設、LED 化、ダイニングテーブル上へのペンダントライト設置
- ・ ユニバーサルコンセントや USB 充電ソケットの増設
⇒ 要望の多い海外電源用コンセント & ナイトテーブルへの USB 充電ソケットを新設
- ・ マルチメディアハブを新設しスマートフォン、タブレット PC 等のスマートデバイスに対応
- ・ マルチメディアハブの主な機能
⇒ 客室内 HDTV への接続用 HDMI ポート
(スマートデバイス/デジタルビデオカメラ等を接続して TV 画面での鑑賞が可能)
USB 充電ソケット(高速充電ポート/標準充電ポート)
客室内 HDTV スピーカーでの音楽再生機能(Bluetooth 接続/ミニステレオジャック)



【グランヴィアデラックススイート】

新設のダイニングデスク(手前左下)、ペンダントライト(手前左上)



【マルチメディアハブ】

左：メディアハブ
右：有線 LAN ポート