

年末年始期間の指定席予約状況について

～今からでも間に合います。お早目のご予約をお願いします。～

平成28年12月15日
西日本旅客鉄道株式会社
広島支社

年末年始期間【平成28年12月28日（水）～平成29年1月5日（木）】における、12月14日（水）現在（対前年同日比較）の東海道・山陽新幹線（広島支社内発着列車）の指定席予約状況についてお知らせいたします。なお、まだ列車によっては空席がございますので、お早めにご予約のうえ是非新幹線をご利用下さい。

1 概況

年末年始期間の新幹線（広島支社内発着列車）の予約可能席数は、約158万5千席（対前年99.9%）のうち、予約席数は約80万席（対前年100.9%）、予約率は50.5%となっています。

2 方面別予約状況

- (1) 下り（東京・新大阪方面から）の予約席数は約40万4千席（対前年104.1%）、予約率は51.2%となっています。
- (2) 上り（東京・新大阪方面へ）の予約席数は約39万6千席（対前年97.9%）、予約率は49.7%となっています。

3 日別・時間帯別予約状況

- (1) 東京・新大阪方面（別紙1・2参照）
 - ・下りについては、12月29日と30日に予約が集中しています。東京駅始発から14時台までの「のぞみ」に予約が集中しています。その他については、まだ空席がございます。
 - ・上りについては、1月3日に予約が集中しています。広島駅発7時台から最終までの「のぞみ」に予約が集中しています。その他については、まだ空席がございます。
- (2) 博多・熊本方面
 - ・下りについては、12月29日と30日の広島駅始発から19時台までの「みずほ」「さくら」に予約が集中しています。その他については、空席がございます。
 - ・上りについては、1月3日の鹿児島中央駅発7時台から最終までと、1月2日と4日の鹿児島中央駅9時台から19時台までの「みずほ」「さくら」に予約が集中しています。その他については、空席がございます。

4 空席情報

「JRおでかけネット」では、山陽・九州新幹線の年末年始期間の空席情報を掲載しているほか、JRサイバーステーションを通じて全国の列車の最新の空席情報をご覧になれます。どうぞご利用ください。

上記の詳細は、「JRおでかけネット」(<http://www.jr-odekake.net/>) をご覧ください。

新幹線日別予約状況

【下り】

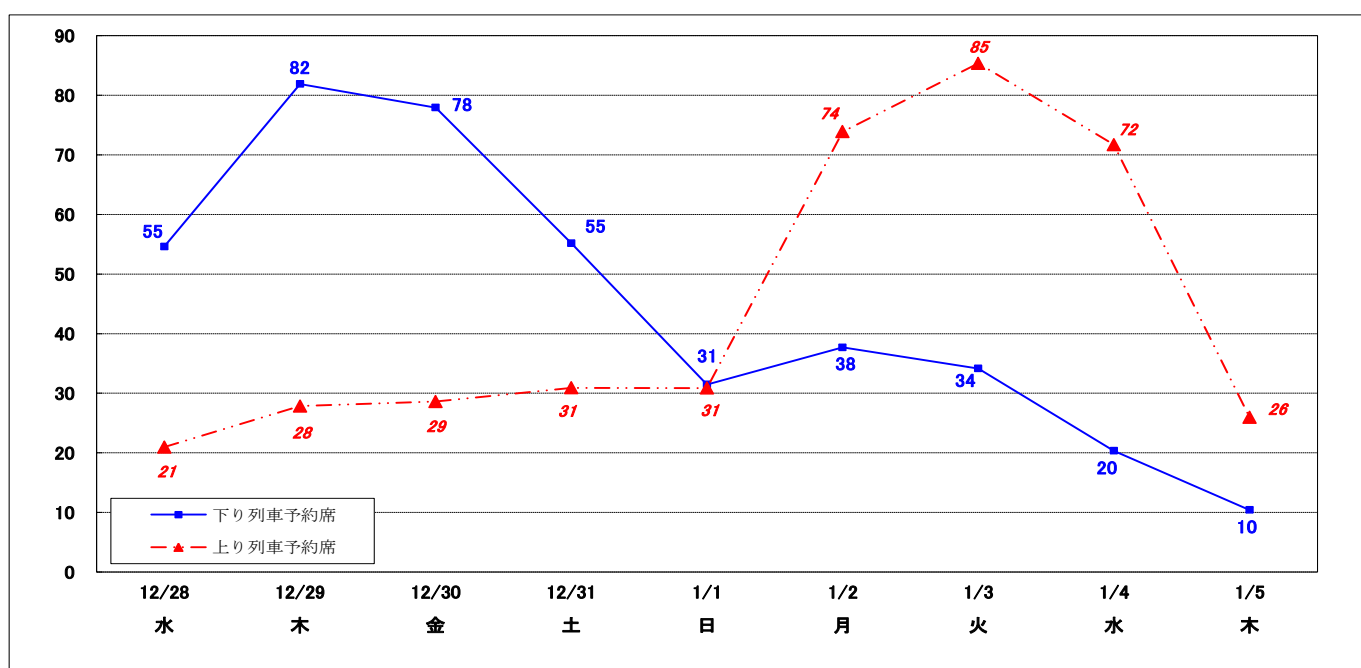
(単位：千席)

月 日	12/28 水	12/29 木	12/30 金	12/31 土	1/1 日	1/2 月	1/3 火	1/4 水	1/5 木
予約可能席数	88	90	91	89	83	90	89	87	81
予約席数	55	82	78	55	31	38	34	20	10
予約率	62.2%	90.7%	85.3%	61.8%	37.8%	42.1%	38.5%	23.3%	12.9%

【上り】

月 日	12/28 水	12/29 木	12/30 金	12/31 土	1/1 日	1/2 月	1/3 火	1/4 水	1/5 木
予約可能席数	88	89	90	85	84	91	92	91	85
予約席数	21	28	29	31	31	74	85	72	26
予約率	23.7%	31.2%	31.6%	36.3%	36.7%	81.1%	92.7%	78.5%	30.6%

【新幹線予約席数（グリーン車指定席を含む）】



新幹線時間帯別予約状況

【下り】

① 東京から広島方面へ

東京駅 発時間帯		12/28 水		12/29 木		12/30 金		12/31 土		1/1 日		1/2 月		1/3 火		1/4 水		1/5 木		
		グ	普	グ	普	グ	普	グ	普	グ	普	グ	普	グ	普	グ	普	グ	普	
のぞみ	始発～9時	○	○	×	×	×	×	○	△	○	○	○	○	○	○	○	○	○	○	○
	9時～12時	○	△	×	×	×	×	△	×	○	○	○	○	○	○	○	○	○	○	○
	12時～15時	○	○	×	×	×	×	○	○	○	○	○	○	○	○	○	○	○	○	○
	15時～18時	○	○	○	×	○	○	○	○	○	○	○	○	○	○	○	○	○	○	○
	18時～最終	○	×	○	○	○	○	○	○	○	○	○	○	○	○	○	○	○	○	○

② 新大阪から広島方面へ

新大阪駅 発時間帯		12/28 水		12/29 木		12/30 金		12/31 土		1/1 日		1/2 月		1/3 火		1/4 水		1/5 木	
		普	普	普	普	普	普	普	普	普	普	普	普	普	普	普	普	普	
ひかり さくら みずほ	始発～9時	○	×	△	○	○	○	○	○	○	○	○	○	○	○	○	○	○	○
	9時～12時	△	×	×	×	○	×	○	×	○	×	○	×	○	×	○	×	○	×
	12時～15時	△	×	×	×	○	×	○	×	○	△	×	×	○	×	○	×	○	×
	15時～18時	○	×	×	○	○	×	○	○	○	○	○	△	○	○	○	○	○	○
	18時～最終	×	△	○	○	○	○	○	○	○	○	○	○	○	○	○	○	○	○

【上り】

① 広島から東京方面へ

広島駅 発時間帯		12/28 水		12/29 木		12/30 金		12/31 土		1/1 日		1/2 月		1/3 火		1/4 水		1/5 木	
		グ	普	グ	普	グ	普	グ	普	グ	普	グ	普	グ	普	グ	普	グ	普
のぞみ	始発～9時	○	○	○	○	○	○	○	○	○	○	○	○	△	×	○	○	○	○
	9時～12時	○	○	○	○	○	○	○	○	○	○	△	×	×	×	△	×	○	○
	12時～15時	○	○	○	○	○	○	○	○	○	○	×	×	×	×	×	×	○	○
	15時～18時	○	○	○	○	○	○	○	○	○	○	×	×	×	×	△	×	○	○
	18時～最終	○	○	○	○	○	○	○	○	○	○	×	×	×	×	○	△	○	○

② 広島から新大阪方面へ

広島駅 発時間帯		12/28 水		12/29 木		12/30 金		12/31 土		1/1 日		1/2 月		1/3 火		1/4 水		1/5 木	
		普	普	普	普	普	普	普	普	普	普	普	普	普	普	普	普	普	
ひかり さくら みずほ	始発～9時	○	○	○	○	○	○	○	○	○	○	○	○	○	○	○	○	○	○
	9時～12時	○	△	△	△	○	△	○	△	○	△	×	×	×	×	△	×	○	○
	12時～15時	○	○	○	○	○	○	○	○	○	×	×	×	×	×	×	×	○	○
	15時～18時	○	○	○	○	○	○	○	○	○	×	×	×	×	×	×	×	○	○
	18時～最終	○	○	○	○	○	○	○	○	○	×	×	×	×	×	×	×	○	○

凡例 ○：多数列車に空席あり △：一部列車に空席あり ×：ほぼ満席
 普：普通車指定席 グ：グリーン車指定席