

○シート

3列完全独立の新型クレイドルシート

(クレイドル=「ゆりかご」のような心地よさを味わえるシートです)



○車両設備

フリーWi-Fi、充電用コンセント、プライベートカーテン、空気清浄機付エアコン

○最新の安全装置を搭載 (平成 24 年以降の新製車両には標準装備しております)

・ドライバーモニター

走行中の運転士の顔向きやまぶたの開閉状態を常にカメラで確認し、前方注意力不足を検出時には、警報音と警告表示で注意喚起します。

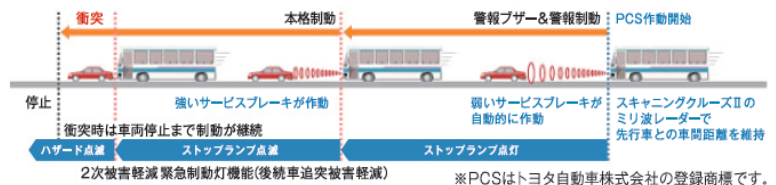


モニターカメラがドライバーの運転状態を確認

・衝突軽減ブレーキシステム

衝突時の速度を抑え、衝突被害を軽減するシステムです。

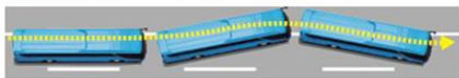
(イメージ図)



・ふらつき警報装置

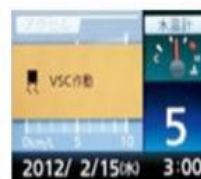
ハンドル操作のふらつき具合の増大を検知すると警報を発し、運転士に休息を促します。

(イメージ図)



・車両安定制御システム

横転や雪道などの滑りやすい路面における危険を抑止します。カーブでの車線のはみ出しや横転などを抑止するため、警報音やエンジンの出力制限、ブレーキ作動で、運転士の回避操作を的確にサポートします。



(VSC装着車と非装着車の比較)

