

## お盆期間の指定席予約状況について

～今からでも間に合います。お早目のご予約をお願いします。～

平成27年7月24日  
西日本旅客鉄道株式会社  
広島支社

お盆期間【平成27年8月7日（金）～平成27年8月17日（月）】における7月23日（木）現在（対前年同曜日比較）の東海道・山陽新幹線（広島支社内発着列車）の指定席予約状況についてお知らせいたします。なお、まだ列車によっては空席がございますので、お早めにご予約のうえ是非新幹線をご利用下さい。

### 1 概況

お盆期間の新幹線（広島支社内発着列車）の予約可能席数は、約195万4千席（対前年100.7%）のうち、予約席数は約75万1千席（対前年102.9%）、予約率は38.4%となっています。

### 2 方面別予約状況

- (1) 下り（東京・新大阪方面から）の予約席数は、約38万3千席（対前年102.5%）、予約率は39.4%となっています。
- (2) 上り（東京・新大阪方面へ）の予約席数は、約36万8千席（対前年103.3%）、予約率は37.5%となっています。

### 3 日別・時間帯別予約状況

- (1) 東京・新大阪方面（別紙1・2参照）
  - ・下りについては、8月12日（水）がピークになると予想されます。東京駅始発から10時台までの「のぞみ」に予約が集中しています。その他については、まだ空席がございます。
  - ・上りについては、8月16日（日）がピークになると予想されます。広島駅発9時台以降19時頃までの「のぞみ」に予約が集中しています。その他については、まだ空席がございます。
- (2) 博多・熊本・鹿児島中央方面
  - ・下りについては、8月12日（水）の広島駅始発から15時台までの「みずほ」「さくら」に予約が集中しています。その他については、空席がございます。
  - ・上りについては、8月16日（日）の鹿児島中央駅発9時台以降の「みずほ」「さくら」に予約が集中しています。その他については、空席がございます。

### 4 空席情報

「JRおでかけネット」では、山陽・九州新幹線のお盆期間の空席情報を掲載しているほか、JRサイバーステーションを通じて全国の列車の最新の空席情報をご覧になれます。どうぞご利用ください。

上記の詳細は、「JRおでかけネット」(<http://www.jr-odekake.net/>) をご覧ください。

## 新幹線日別予約状況

【下り】

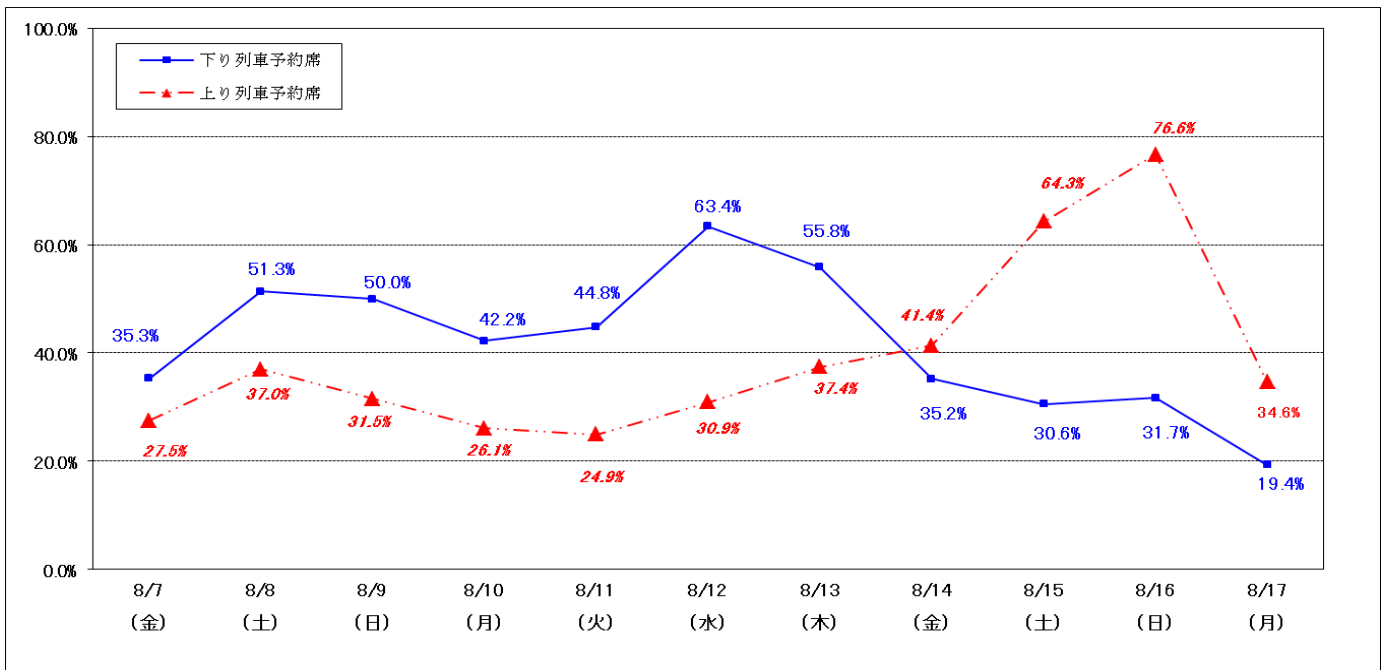
(単位：千席)

月 日	8/7 金	8/8 土	8/9 日	8/10 月	8/11 火	8/12 水	8/13 木	8/14 金	8/15 土	8/16 日	8/17 月
予約可能席数	86	89	89	85	87	89	89	90	90	91	88
予約席数	30	45	44	36	39	57	50	32	27	29	17
予約率	35.3%	51.3%	50.0%	42.2%	44.8%	63.4%	55.8%	35.2%	30.6%	31.7%	19.4%

【上り】

月 日	8/7 金	8/8 土	8/9 日	8/10 月	8/11 火	8/12 水	8/13 木	8/14 金	8/15 土	8/16 日	8/17 月
予約可能席数	87	89	89	84	87	89	89	91	93	94	90
予約席数	24	33	28	22	22	28	33	38	60	72	31
予約率	27.5%	37.0%	31.5%	26.1%	24.9%	30.9%	37.4%	41.4%	64.3%	76.6%	34.6%

【新幹線予約席数（グリーン車指定席を含む）】



## 新幹線時間帯別予約状況

【下り】

① 東京から広島方面へ

東京駅 発時間帯		8/7 (金)		8/8 (土)		8/9 (日)		8/10 (月)		8/11 (火)		8/12 (水)		8/13 (木)		8/14 (金)		8/15 (土)		8/16 (日)		8/17 (月)	
		グ	普	グ	普	グ	普	グ	普	グ	普	グ	普	グ	普	グ	普	グ	普	グ	普	グ	普
のぞみ	始発～9時	○	○	○	○	○	○	○	○	○	○	△	×	○	△	○	○	○	○	○	○	○	○
	9時～12時	○	○	○	○	○	○	○	○	○	○	○	△	○	○	○	○	○	○	○	○	○	○
	12時～15時	○	○	○	○	○	○	○	○	○	○	○	○	○	○	○	○	○	○	○	○	○	○
	15時～18時	○	○	○	○	○	○	○	○	○	○	○	○	○	○	○	○	○	○	○	○	○	○
	18時～最終	○	○	○	○	○	○	○	○	○	○	○	○	○	○	○	○	○	○	○	○	○	○

② 新大阪から広島方面へ

新大阪駅 発時間帯		8/7 (金)		8/8 (土)		8/9 (日)		8/10 (月)		8/11 (火)		8/12 (水)		8/13 (木)		8/14 (金)		8/15 (土)		8/16 (日)		8/17 (月)	
		普	普	普	普	普	普	普	普	普	普	普	普	普	普	普	普	普	普	普	普		
ひかり さくら みずほ	始発～9時	○	○	○	○	○	○	○	○	○	○	△	△	○	○	○	○	○	○	○	○	○	○
	9時～12時	○	○	○	○	○	○	○	○	○	○	×	×	○	○	○	○	○	○	○	○	○	○
	12時～15時	○	○	○	○	○	○	○	○	○	○	×	×	○	○	○	○	○	○	○	○	○	○
	15時～18時	○	○	○	○	○	○	○	○	○	○	○	○	○	○	○	○	○	○	○	○	○	○
	18時～最終	○	○	○	○	○	○	○	○	○	○	○	○	○	○	○	○	○	○	○	○	○	○

【上り】

① 広島から東京方面へ

広島駅 発時間帯		8/7 (金)		8/8 (土)		8/9 (日)		8/10 (月)		8/11 (火)		8/12 (水)		8/13 (木)		8/14 (金)		8/15 (土)		8/16 (日)		8/17 (月)	
		グ	普	グ	普	グ	普	グ	普	グ	普	グ	普	グ	普	グ	普	グ	普	グ	普	グ	普
のぞみ	始発～9時	○	○	○	○	○	○	○	○	○	○	○	○	○	○	○	○	○	○	○	○	○	○
	9時～12時	○	○	○	○	○	○	○	○	○	○	○	○	○	○	○	○	○	○	○	×	○	○
	12時～15時	○	○	○	○	○	○	○	○	○	○	○	○	○	○	○	○	○	△	△	×	○	○
	15時～18時	○	○	○	○	○	○	○	○	○	○	○	○	○	○	○	○	○	△	△	×	○	○
	18時～最終	○	○	○	○	○	○	○	○	○	○	○	○	○	○	○	○	○	○	○	△	○	○

② 広島から新大阪方面へ

広島駅 発時間帯		8/7 (金)		8/8 (土)		8/9 (日)		8/10 (月)		8/11 (火)		8/12 (水)		8/13 (木)		8/14 (金)		8/15 (土)		8/16 (日)		8/17 (月)	
		普	普	普	普	普	普	普	普	普	普	普	普	普	普	普	普	普	普	普	普		
ひかり さくら みずほ	始発～9時	○	○	○	○	○	○	○	○	○	○	○	○	○	○	○	○	○	○	○	○	○	○
	9時～12時	○	○	○	○	○	○	○	○	○	○	○	○	○	○	○	○	○	○	○	×	○	○
	12時～15時	○	○	○	○	○	○	○	○	○	○	○	○	○	○	○	○	○	×	×	×	○	○
	15時～18時	○	○	○	○	○	○	○	○	○	○	○	○	○	○	○	○	○	×	×	×	○	○
	18時～最終	○	○	○	○	○	○	○	○	○	○	○	○	○	○	○	○	○	×	×	×	○	○

凡例 ○：多数列車に空席あり  
 普：普通車指定席 △：一部列車に空席あり  
 グ：グリーン車指定席 ×：ほぼ満席