

さんすて倉敷 出店リスト

(新規店) 全20店舗 ※全国初出店(新業態)3店舗、倉敷初出店8店舗

フロア	出店状況		テナント名	業種	営業時間	会社名
	全国初	倉敷初				
1階			Can★Do	100円均一	10:00~21:00	株式会社キャンドゥ
			セブン-イレブン ハート・イン JR倉敷駅南口店	コンビニ	6:30~22:00	株式会社ジェイアールサービスネット岡山
		○	ヴィ・ド・フランス 倉敷店	ベーカリーカフェ	平日・土 7:00~21:00 日・祝日 7:00~20:00	株式会社ヴィ・ド・フランス
		○	鉄板焼・ワイン酒場・ダイナー BACHI さんすて倉敷店	鉄板焼ワインバル	11:00~23:30	株式会社フォーシーズ
		○	串かつ でんがな さんすて倉敷店	串かつ居酒屋	11:00~23:30	株式会社フォーシーズ
		○	庄や さんすて倉敷店	大衆割烹	11:00~23:00	株式会社大庄
		○	ラーメン&焼き鳥 源喜	ラーメン/焼き鳥	11:00~23:00	株式会社ジョイワン
		○	SUIT SELECT_KURASHIKI SUN STATION	メンズ/レディースファッション	10:00~20:00	株式会社コナカ
1階計8店舗						
2階			宮脇書店 倉敷駅ビル店	書店	10:00~20:00	株式会社宮脇書店
			メガネのタナカ	メガネ/サングラス/補聴器	10:00~20:00	メガネの田中チェーン株式会社
			金光薬品 さんすて倉敷店	ドラッグストア	7:30~20:00	金光薬品株式会社
		○	Eyesh Salon Blanc さんすて倉敷店	美容/まつげエクステ	10:00~20:00	株式会社プラン
			ラフィネ	リラクゼーション	10:00~20:00	株式会社ボディワーク
			マルゴデリ さんすて倉敷店	コーヒー/フレッシュジュース	8:00~20:00	株式会社マルゴデリ
		○	hg+	アクセサリ/靴下/ファッション雑貨	10:00~20:00	株式会社梅月
		○	Une Jolie Maison by TENMAYA	コスメ/ファッション雑貨	10:00~20:00	株式会社天満屋
		○	GOHOBI +green 倉敷駅店	フルーツゼリー/コーディアル	10:00~20:00	株式会社果実工房
		○	Bleu Bleuët	ファッション雑貨	10:00~20:00	ブルーブルーエジパン株式会社
			LUCA	レディースファッション	10:00~20:00	サキヤクリエイト株式会社
		ドトールコーヒーショップ JR倉敷駅店	カフェ	平日 7:30~21:30 土日祝 8:00~21:00	株式会社ドトールコーヒー	
2階計12店舗						
合計20店舗 (既存エリアとあわせると24店舗)						

(既存店)

2階		マクドナルドJR倉敷駅店	ファーストフード	6:00～23:00	日本マクドナルド株式会社
		バナナカフェ	クレープ	10:00～20:30	有限会社暁湯
		とんかつ新宿さぼてん	とんかつ/惣菜	10:00～21:00	株式会社グリーンハウスフーズ
		白木屋(新感覚)倉敷駅前店	居酒屋	平日・日・祝日 17:00～翌1:00 金・土・祝前日 17:00～翌3:00	株式会社モンテローザ
既存店計4店舗					

全国初(新業態)

Une Jolie Maison by TENMAYA (コスメ/ファッション雑貨 2F)

コンセプトは「かわいいおうち」。

女性がお出かけする前のドキドキワクワクする時間と空間をイメージしたショップです。人気コスメブランドのMAC/RMK/ジョンマスターオーガニック、洗練されたデザイン&クオリティの神戸シューズ、そしてお出掛けを楽しくするファッション雑貨を取り揃えています。

【営業時間 10:00~20:00】

※画像はイメージです。

Une Jolie Maison
by TENMAYA



全国初(新業態)

hg+ (アクセサリ/靴下/ファッション雑貨 2F)

“今日は特別な日だから、思いっきりオシャレしたいな”
“今日はちょっと元気が出ないから、気分を変えたいな”
そんな日は、お気に入りのアクセサリでもっと気持ちを輝かせて、毎日を豊かに過ごしたいですね。

毎日使うものだから、特別な日に使うものだから。女性であることを嬉しく思うものを。

よりナチュラルで、ちょっとエシカルな香りをエッセンスに、優しく、居心地の良い、新鮮だけど、懐かしさもあり、落ち着ける「私の部屋」をコンセプトにしています。

【営業時間 10:00~20:00】

※画像はイメージです。

hg+



全国初(新業態)

GOHOBI +green 倉敷駅店 (フルーツゼリー/コーディアル 2F)

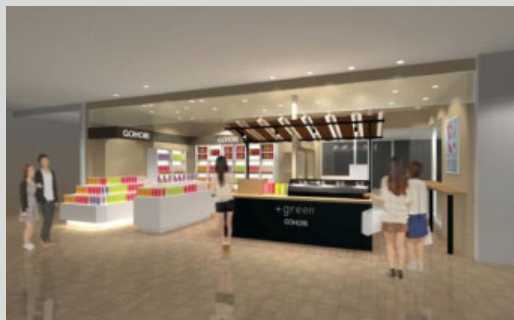
古くからイギリスで親しまれているハーブとフルーツを使った体を元気にしてくれるハーブ&コーディアルを提供します。

GOHOBI初のイートインスタイルで店内でも気軽に楽しめます。地域の素材を使用しており、毎日の習慣としておすすめです。

GOHOBI +greenは女性の美と健康を応援します。

【営業時間 10:00~20:00】

※画像はイメージです。



倉敷初

ヴィ・ド・フランス 倉敷店 (ベーカリーカフェ 1F)

多くの人に愛され、親しまれているヴィ・ド・フランスの「ベーカリー&カフェ」です。

気軽に立ち寄れて、軽食やコーヒーなどを楽しめる店内では、フレンチスタイルのサンドイッチ、店内で焼き上げるホットケーキ等、本物志向の付加価値が高い商品を楽しめます。

おいしいパンを囲みながら、友達との会話がはずみます。

【営業時間 平日・土7:00~21:00
日・祝日7:00~20:00】

※画像はイメージです。



倉敷初

SUIT SELECT_KURASHIKI SUN STATION (メンズ/レディスアパレル 1F)

佐藤可士和氏の総合監修のSUIT SELECTでは、開発から生産・販売まで一元化することで、品質・デザイン・価格、すべてにおいて理想を追求し、こだわりの高品質なスーツを価値あるプライスで提供します。

‘選ぶ・着る・楽しむ’をテーマに、「合理的に選ぶこと」「楽しく選ぶこと」、その両者が全く矛盾しないことを証明する、スーツの新しい買い方そのものをデザインしたショップです。

【営業時間 10:00~20:00】

※画像はイメージです。



倉敷初

Bleu Bleu

(ファッション雑貨 2F)

流行のバッグや帽子から、長く使って頂けるお財布やアクセサリー等、幅広いアイテムを取り扱っております。

お気に入りを見つけたり、お友達へのプレゼント選びに是非ご利用ください。

【営業時間 10:00~20:00】

※画像はイメージです。

Bleu Bleu



倉敷初

Eyelash Salon Blanc さんすて倉敷店

(美容/まつげエクステ 2F)

世界で70店舗以上、会員数11万人以上の業界最大手のまつげエクステ専門美容室です。

経験と実績を兼ね備えたプロのアイラッシュデザイナーが、お客様一人ひとりのご要望を実現し瞳の美しさを際立たせる魅力的なまつげエクステをご提案しております。

ブランのまつげエクステーションは全て上質なブランラッシュを使用しております。ご自身のまつげの量や長さに合わせて、最適なボリュームに調整したナチュラルな仕上がりをお約束いたします。

【営業時間 10:00~20:00】

※画像はイメージです。

Eyelash Salon *Blanc*



倉敷初

鉄板焼・ワイン酒場・ダイナーBACHI さんすて倉敷店 (鉄板焼ワインバル 1F)

普段使いのカジュアルな鉄板焼きと、ソムリエによって厳選された美味しいワインをリーズナブルに気軽に楽しめるお店です。

熱々の鉄板メニューとワインのマリアージュをお楽しみください。

【営業時間 11:00～23:30】

※画像はイメージです。



倉敷初

串かつ でんがな さんすて倉敷店 (串かつ居酒屋 1F)

1本90円からの串かつや、大阪名物の美味しいどて焼きを楽しめるお店です。お酒のおつまみも豊富に取り揃えています。♫の一品には大阪でしか味わえない牛肉吸いが人気です。

駅ナカなので終電時間ギリギリまで一人でゆっくり楽しむのもよし、仲間と一緒にワイワイ楽しい時間を過ごすのもあります。

熱々の串かつに冷たいビールをお楽しみください！

【営業時間 11:00～23:30】

※画像はイメージです。



倉敷初

ラーメン&焼き鳥 源喜 (ラーメン/焼き鳥 1F)

ランチタイムはスープと肉にこだわったラーメン専門店、夕方からは焼き鳥居酒屋として営業しております。

駅ビルならではの、終電を気にせずご利用いただけますので、お仕事帰りにもぜひお立ち寄りください。

【営業時間 11:00~23:00】

※画像はイメージです。



倉敷初

庄や さんすて倉敷店 (大衆割烹 1F)

昭和にタイムスリップをしたような古き良き日本の文化を感じさせるくつろぎの空間で、あたたかいサービスと、旬の素材を活かした素朴でシンプルな大衆割烹料理でおもてなし。

「庄や」の顔はなんといっても豪快な刺身の盛り合わせ。鮮度とコストパフォーマンスでは間違いなし！日々仕入次第で変化する瀬戸内海で獲れた地魚等、地元ならではのおすすめ料理を味わえるのも、楽しみの一つです

【営業時間 11:00~23:00】



新規出店

LUCA

(レディスアパレル 2F)

「大人の女性がおしゃれを楽しみ、心が満たせるshop」

自分のスタイルを見つけ出したいと願う女性にワクワク感じて頂けるよう上品に表現し、提案します。

【営業時間 10:00～20:00】



LUCA

※画像はイメージです。

新規出店

ラフィネ

(リラクゼーション 2F)

南仏プロヴァンスをコンセプトとした空間で、オールハンドの技術でお体をいやすだけでなく、お客さまの心に寄り添い、セラピストの手から真心が伝わる…ご来店されるすべての方が心身ともにリラックスし、笑顔になれる場所です。

【営業時間 10:00～20:00】



Raffine



※画像はイメージです。

新規出店

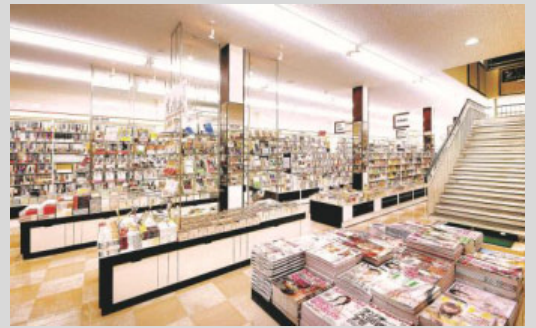
宮脇書店 倉敷駅ビル店 (書店 2F)

文芸書・文庫・コミックの話題書を取り揃えており映像化作品には特に力を入れております。

幅広い世代の方にご利用して頂けるお店づくりを心掛けています。是非電車の待ち時間等にご利用ください。

【営業時間 10:00～20:00】

※画像はイメージです。



新規出店

メガネのタナカ (メガネ/サングラス/補聴器 2F)

地域の皆様に支えられ創業102周年。総合視聴覚専門店のタナカが見える喜び、掛ける楽しさ、聴こえることの素晴らしさをお届けいたします。

タナカでは「アイウェアコーディネーター」がお客様の顔の形やお肌の色、そしてライフスタイルにあったご提案をカラーやメガネに関する専門知識をもとに、豊富な雛ぞろえの中からお客様にぴったりのメガネ選びをお手伝いいたします。お気軽にご相談ください。

【営業時間 10:00～20:00】

※画像はイメージです。



新規出店

マルゴデリさんすて倉敷店 (コーヒー/フレッシュジュース 2F)

香り豊かなスペシャルティコーヒーや、店内でオーダーを受けてからで作るフレッシュジュースのお店です。

本格的なエスプレッソアレンジコーヒー、そしてフルーツ王国岡山ならではのフレッシュジュースをご用意いたします。

【営業時間 8:00～20:00】

※画像はイメージです。



新規出店

ドトールコーヒーショップ JR倉敷駅店 (カフェ 2F)

一杯のコーヒーを通してお客さまにお届けしたいもの…それは‘やすらぎと活力’

豊富なメニューとリーズナブルな価格でおいしく、カラダに良く、こころを満たす、そんな価値ある商品を提供しております。

【営業時間 平日7:30～21:30 土日祝8:00～21:00】

※画像はイメージです。



新規出店

金光薬品 さんすて倉敷店 (ドラッグストア 2F)

Health&beautyをテーマに、地域の皆様に健康と美を提供いたします。

一人ひとりにあった情報とご対応を通して、皆さまが笑顔で過ごせるsmile lifeをサポートします。

【営業時間7:30~20:00】



※画像はイメージです。

新規出店

Can★Do (100円均一 1F)

まいにちに発見を。
暮らしはちょっとしたことで楽しくなります。見なれた空間も、いつもの時間も、ささいなきっかけでパッと輝き出します。

キャンドゥは100円(税抜)でそんな発見をとどけたい。キッチン・文具・生活用品・ヘルス&ビューティー。人生が豊かになる入り口はきつとごく普通のまいにちの中にあるから。キャンドゥは昨日よりもちょっといい今日をつくっていきます。

【営業時間 10:00~21:00】

※画像はイメージです。



新規出店

セブン-イレブン ハート・イン JR倉敷駅南口店 (コンビニ 1F)

セブン-イレブン ハート・インは、駅をご利用のお客様にとって便利なサービスを提供いたします。

お惣菜や冷凍食品、生活用品まで、幅広いラインナップを揃えた「セブンプレミアム」、新鮮なおいしさを実現した「チルド弁当」、軽食は「揚げ物・フランク」が人気です。また、観光地倉敷を代表するお土産もご用意しております。

旅行やイベントチケットの発行も行う多機能な「マルチコピー機」、セブン銀行ATMによる金融サービス等、様々な場面で便利にご利用いただけます。

【営業時間 6:30～22:00】

※画像はイメージです。

