

商品概要

1. 商品の内容

◆「東海道・山陽新幹線ツーリストパス (Tokaido-Sanyo Shinkansen Tourist Pass)」

- ・東海道・山陽新幹線全線（東京～博多間）と大阪市内の JR 在来線の快速・普通列車の普通車自由席が乗り放題で、普通車指定席も 4 回までご利用可能
- ・沿線の観光施設や交通機関のご利用も可能（別表参照）
- ・有効期間：連続した 5 日間
- ・おねだん：大人 35,000 円　こども 17,500 円　※こどもは 6 歳以上、11 歳以下

◆「高山・北陸エリアツーリストパス (Takayama-Hokuriku Area Tourist Pass)」

- ・名古屋～高山間（東海道・高山線経由）、及び大阪～金沢間（北陸・湖西・東海道線経由）の JR の特急・快速・普通列車（新幹線、寝台列車を除く）の普通車自由席が乗り放題で、普通車指定席も 4 回までご利用可能
- ・高山市内及び高山～白川郷～金沢間のバスも乗り放題（別表参照）
- ・有効期間：連続した 5 日間
- ・おねだん：大人 10,500 円　こども 5,250 円　※こどもは 6 歳以上、11 歳以下

2. 購入・引換方法等

- ・日本国以外の政府等が発行した旅券を有し、「短期滞在」に該当する在留資格を有するお客様に限り、お買い求めいただけます。
- ・海外の指定旅行会社(※1)で引換証 (MCO) をお買い求めいただき、日本に入国後、以下の JR 東海・JR 西日本の主要駅及び JR 東海ツアーズ一部支店の指定の引換箇所でツーリストパスに引換えていただきます。（旅券の提示が必要となります。）

(※1) 海外の指定旅行会社：以下の取扱会社の海外支店またはその取扱会社が別に指定する旅行会社

株式会社ジェイティービー、株式会社日本旅行、近畿日本ツーリスト株式会社、トップツアー株式会社、日本航空株式会社、株式会社ジャルパック（順不同）

【ツーリストパスへの引換箇所】

- ・JR 東海（10 箇所）：東京、品川、新横浜、小田原、三島、静岡、浜松、名古屋、京都、新大阪
- ・JR 西日本（10 箇所）：京都、新大阪（トラベルコーナー含む）、大阪、天王寺、関西空港、新神戸、岡山、広島、小倉、博多　※下線駅は「東海道・山陽新幹線ツーリストパス」のみ引換え
- ・JR 東海ツアーズ（3 箇所）：東京、品川、新横浜

※指定席は、上記引換箇所以外にも、JR 東海・JR 西日本のすべての窓口で予約できます。

3. 設定期間

平成 26 年 10 月 1 日(水)から平成 27 年 6 月 30 日（火）まで

（引換証とツーリストパスの引換えは平成 26 年 10 月 1 日（水）から平成 27 年 6 月 26 日（金）まで）

※平成 26 年 9 月 1 日（月）以降、海外の指定旅行会社において、順次発売を開始します。

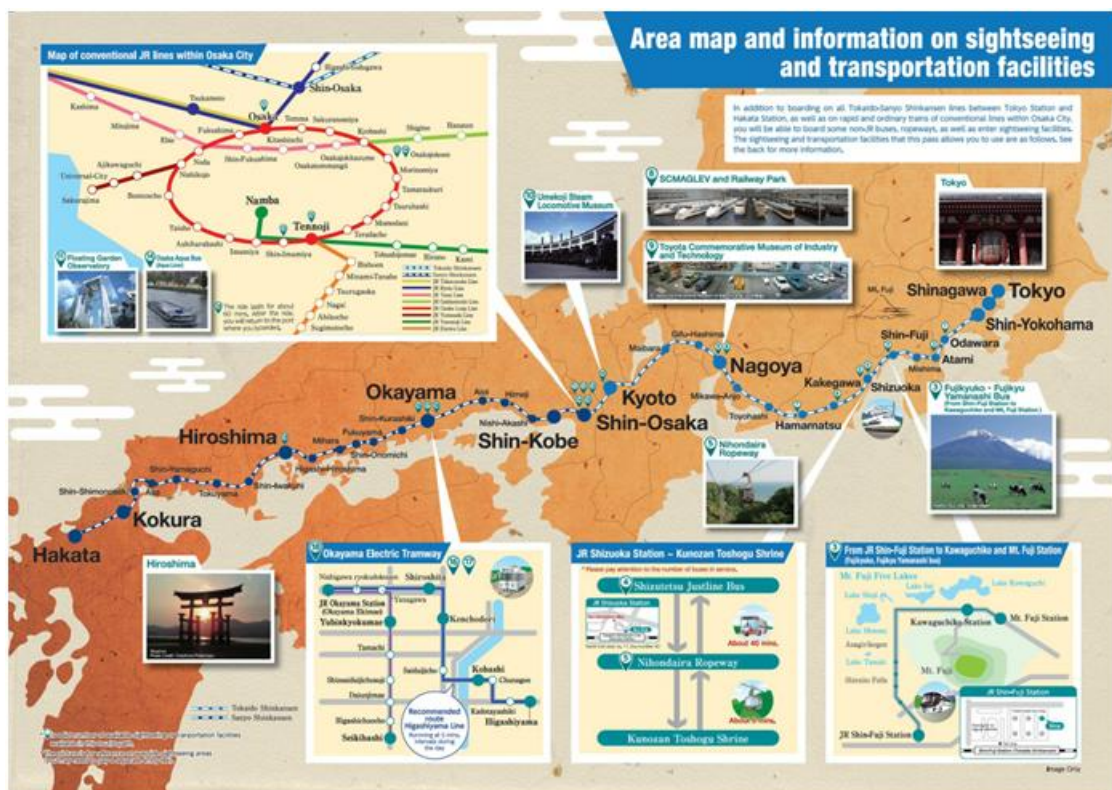
4. 専用ウェブサイト

商品に関する詳細は専用ウェブサイトでも随時更新のうえご紹介いたします。（対応言語：日・英・繁・簡・韓）

ウェブサイト URL: <http://touristpass.jp>

◆「東海道・山陽新幹線ツーリストパス」で利用できる観光施設・交通機関（JR線以外）

最寄りの 新幹線駅	観光施設・交通機関
小田原駅	① 小田原城（URL： http://www.city.odawara.kanagawa.jp/kanko/odawaracastle/ ）
熱海駅	② MOA美術館（URL： http://moart.or.jp/ ）
新富士駅	③ 富士急山梨バス：新富士駅～河口湖・富士山駅線（URL： http://bus.fujiky.co.jp/index.html ）
静岡駅	④ しずてつジャストライン：静岡日本平線等（URL： http://www.justline.co.jp/ ）
	⑤ 静岡鉄道：日本平ロープウェー（URL： http://www.shizutetsu.co.jp/park/ ）
掛川駅	⑥ 掛川花鳥園（URL： http://k-hana-tori.com ）
浜松駅	⑦ 浜松城（URL： http://www.hamamatsu-navi.jp/shiro/ ）
名古屋駅	⑧ リニア・鉄道館（URL： http://museumjr-central.co.jp/ ）
	⑨ トヨタ産業技術記念館（URL： http://www.tcmiit.org ）
京都駅	⑩ 梅小路蒸気機関車館（URL： http://www.mtm.or.jp/uslm/ ）
新大阪駅	⑪ 空中庭園展望台（URL： http://www.skybldg.co.jp/ ）
※大阪市内 JR線乗車可	⑫ 大阪城天守閣（URL： http://www.osakacastle.net/ ）
	⑬ 通天閣（URL： http://www.tsutenkaku.co.jp/ ）
	⑭ 大阪水上バス：アクアライナー（URL： http://suijo-bus.jp/cruise/aqualiner.aspx ）
	⑮ 天王寺動物園（URL： http://www.jazga.or.jp/tennoji/ ）
	⑯ 天王寺動物園（URL： http://www.jazga.or.jp/tennoji/ ）
岡山駅	⑰ 岡山後楽園（URL： http://www.okayama-korakuen.jp/ ）
	⑱ 岡山城（URL： http://www.okayama-kanko.net/ujio/index.html ）
	⑲ 岡山電気軌道（路面電車）（URL： http://www.okayama-kido.co.jp/tramway/ ）
広島駅	⑲ 広島城（URL： http://www.rijo-castle.jp/ ）



写真やイラストはイメージです。

◆ 「高山・北陸エリアツーリストパス」で利用できる交通機関

- ・ JR「名古屋～高山」、「大阪～金沢」の特急・快速・普通列車（新幹線、寝台列車を除く）の普通車自由席（普通車指定席も4回までご利用可能）
- ・ 高速バス「白川郷・金沢線」（濃飛バス、北陸鉄道）：JR高山駅～白川郷～JR金沢駅間運行
※一部のバスを除き、ご利用には事前電話予約が必要です。
- ・ 高山市内周遊「さるぼぼバス」：JR高山駅発着（飛驒の里や飛驒高山美術館など周遊）

Map of high-speed buses and limited express bus routes

Nohi bus reservation center:
0577-32-1688 (9:00 - 18:00)
Business hours: 6:30 - 19:00

Hokutetsu Bus Ticket Office:
076-234-0123 (9:00 - 18:00)
Business hours: 7:00 - 20:00

Takayama Bus Terminal

Shirakawa-go/Kanazawa Line

	T	F	S	S	T	F	S	T	F	S	S	T	F	S	T	F	S
Takayama → Shirakawa-go → Kanazawa																	
Kanazawa → Shirakawa-go → Takayama																	

Area map

You will be able to use non-reserved seats of ordinary cars of JR limited express trains, ordinary express trains and ordinary trains between Nagoya Station and Takayama Station (via the Tokaido and Takayama lines) and between Kanazawa Station and Osaka Station (via the Hokuriku, Kosei and Tokaido lines). You can also use the Nohi Bus and Hokutetsu Bus between Takayama and Kanazawa, as well as the Sarubobo Bus within the Takayama City. The JR lines and buses that this pass allows you to use are as follows.

Please note that you will not be able to use Shinkansen and sleeper trains between Kanazawa Station and Osaka Station (via Maibara) and between Osaka Station and Takayama (via Gifu).

Sarubobo Bus service route in Takayama City

* The picture is for reference on roadside high-viewing areas (you may need to pay a separate entry fee).

写真やイラストはイメージです。