

お盆期間中の指定席予約状況について

～今からでも間に合います。お早目のご予約をお願いします。～

平成26年7月25日
西日本旅客鉄道株式会社
広島支社

お盆期間中【平成26年8月8日（金）～平成26年8月17日（日）】における7月24日（木）現在（対前年同曜日比較）の東海道・山陽新幹線（広島支社内発着列車）の指定席予約状況についてお知らせいたします。なお、列車によっては空席がございます。お早めにご予約のうえ是非新幹線をご利用下さい。

1 概況

お盆期間中の新幹線（広島支社内発着列車）の予約可能席数は、約177万5千席（対前年106.1%）のうち、予約席数は約73万7千席（対前年98.7%）、予約率は41.5%となっています。

2 方面別予約状況

- (1) 下り（東京・新大阪方面から）の予約席数は約38万3千席（対前年100.6%）、予約率は43.4%となっています。
- (2) 上り（東京・新大阪方面へ）の予約席数は約35万4千席（対前年96.7%）、予約率は39.7%となっています。

3 日別・時間帯別予約状況

- (1) 東京・新大阪方面（別紙1・2参照）

- ・下りについては、現在のところ8月13日（水）がピークとなっております。ただし、8月9日（土）にも多くのお客様に予約を頂いております。8月13日は、東京駅始発から12時台までの「のぞみ」、新大阪駅発7時台から15時台までの列車に予約が集中していますが、その他の列車についてはまだ空席がございます。
- ・上りについては、現在のところ8月16日（土）がピークとなっております。ただし、8月17日（日）にも多くのお客様に予約を頂いております。8月16日は、広島駅発10時台から18時台までの列車に予約が集中していますが、その他の列車についてはまだ空席がございます。

ピーク予想 『下り』⇒8月13日（水） 『上り』⇒8月16日（土）

- (2) 博多・熊本・鹿児島中央方面

- ・下りについては、8月9日（土）の広島駅発8時台から11時台までの「みずほ」「さくら」、13日（水）の広島駅発7時台から14時台の「みずほ」「さくら」に予約が集中していますが、その他についてはまだ空席がございます。
- ・上りについては、8月16日（土）17日（日）の鹿児島中央駅発10時台から18時台の「みずほ」「さくら」に予約が集中していますが、その他についてはまだ空席がございます。

4 空席情報

「JRおでかけネット」では、山陽・九州新幹線のお盆期間の空席情報を掲載しているほか、JRサイバーステーションを通じて全国の列車の最新の空席情報をご覧になれます。どうぞご利用ください。詳しくは、「JRおでかけネット」(<http://www.jr-odekake.net/>) をご覧ください。

新幹線日別予約状況

(下り)

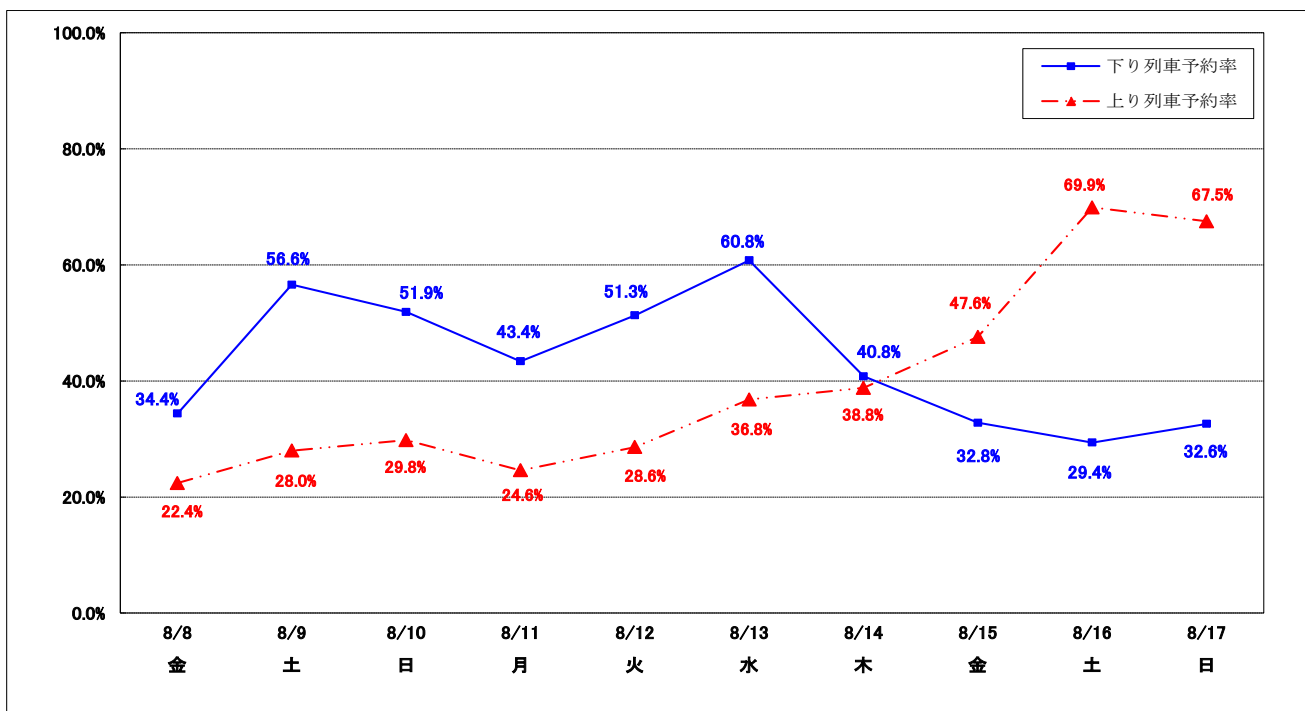
(単位：千席)

月 日	8/8 (金)	8/9 (土)	8/10 (日)	8/11 (月)	8/12 (火)	8/13 (水)	8/14 (木)	8/15 (金)	8/16 (土)	8/17 (日)
予約可能席数	89	90	89	87	87	88	88	88	88	89
予約席数	30	51	46	38	45	53	36	29	26	29
予約率	34.4%	56.6%	51.9%	43.4%	51.3%	60.8%	40.8%	32.8%	29.4%	32.6%

(上り)

月 日	8/8 (金)	8/9 (土)	8/10 (日)	8/11 (月)	8/12 (火)	8/13 (水)	8/14 (木)	8/15 (金)	8/16 (土)	8/17 (日)
予約可能席数	89	89	89	87	88	87	88	91	91	93
予約席数	20	25	27	21	25	32	34	43	64	62
予約率	22.4%	28.0%	29.8%	24.6%	28.6%	36.8%	38.8%	47.6%	69.9%	67.5%

【新幹線予約率（グリーン車指定席を含む）】



新幹線時間帯別予約状況

【下り】

① 東京・新大阪方面から広島方面へ

東京駅 発時間帯		8/8 (金)		8/9 (土)		8/10 (日)		8/11 (月)		8/12 (火)		8/13 (水)		8/14 (木)		8/15 (金)		8/16 (土)		8/17 (日)	
		グ	普	グ	普	グ	普	グ	普	グ	普	グ	普	グ	普	グ	普	グ	普	グ	普
のぞみ	始発～9時	○	○	○	△	○	△	○	○	○	○	○	×	○	○	○	○	○	○	○	○
	9時～12時	○	○	○	×	○	△	○	△	○	△	○	×	○	○	○	○	○	○	○	○
	12時～15時	○	○	○	○	○	○	○	○	○	○	○	○	○	○	○	○	○	○	○	○
	15時～18時	○	○	○	○	○	○	○	○	○	○	○	○	○	○	○	○	○	○	○	○
	18時～最終	○	○	○	○	○	○	○	○	○	○	○	○	○	○	○	○	○	○	○	○

※空席表示は東京～広島間の空席情報です。

② 新大阪から広島方面へ

新大阪駅 発時間帯		8/8 (金)		8/9 (土)		8/10 (日)		8/11 (月)		8/12 (火)		8/13 (水)		8/14 (木)		8/15 (金)		8/16 (土)		8/17 (日)	
		普	普	普	普	普	普	普	普	普	普	普	普	普	普	普	普	普	普	普	
みずほ さくら ひかり	始発～9時	○	○	○	○	○	○	○	○	○	△	○	○	○	○	○	○	○	○	○	
	9時～12時	○	×	×	×	×	×	×	×	×	×	×	×	○	○	○	○	○	○	○	
	12時～15時	○	×	×	×	○	×	×	×	×	×	×	○	○	○	○	○	○	○	○	
	15時～18時	○	○	○	○	○	○	○	○	○	○	○	○	○	○	○	○	○	○	○	○
	18時～最終	○	○	○	○	○	○	○	○	△	○	○	○	○	○	○	○	○	○	○	○

【上り】

① 広島から新大阪・東京方面へ

広島駅 発時間帯		8/8 (金)		8/9 (土)		8/10 (日)		8/11 (月)		8/12 (火)		8/13 (水)		8/14 (木)		8/15 (金)		8/16 (土)		8/17 (日)	
		グ	普	グ	普	グ	普	グ	普	グ	普	グ	普	グ	普	グ	普	グ	普	グ	普
のぞみ	始発～9時	○	○	○	○	○	○	○	○	○	○	○	○	○	○	○	○	○	○	○	○
	9時～12時	○	○	○	○	○	○	○	○	○	○	○	○	○	○	○	○	○	△	○	△
	12時～15時	○	○	○	○	○	○	○	○	○	○	○	○	○	○	○	○	△	×	○	×
	15時～18時	○	○	○	○	○	○	○	○	○	○	○	○	○	○	○	○	△	×	○	×
	18時～最終	○	○	○	○	○	○	○	○	○	○	○	○	○	○	○	○	○	○	○	○

※空席表示は広島～東京間の空席情報です。

② 広島から新大阪方面へ

広島駅 発時間帯		8/8 (金)		8/9 (土)		8/10 (日)		8/11 (月)		8/12 (火)		8/13 (水)		8/14 (木)		8/15 (金)		8/16 (土)		8/17 (日)	
		普	普	普	普	普	普	普	普	普	普	普	普	普	普	普	普	普	普	普	
みずほ さくら ひかり	始発～9時	○	○	○	○	○	○	○	○	○	○	○	○	○	○	○	○	○	○	○	
	9時～12時	○	○	○	○	○	○	○	○	○	○	○	○	○	○	○	○	△	△	△	△
	12時～15時	○	○	○	○	○	○	○	○	○	○	○	○	○	○	△	×	×	×	×	
	15時～18時	○	○	○	○	○	○	○	○	○	○	○	○	○	○	△	×	×	×	×	
	18時～最終	○	○	○	○	○	○	○	○	○	○	○	○	○	○	○	○	△	△	△	△

凡例 ○：多数列車に空席あり △：一部列車に空席あり ×：ほぼ満席
 普：普通車指定席 グ：グリーン車指定席