

## 年末年始期間中の指定席予約状況について

～今からでも間に合います。お早目のご予約をお願いします。～

平成25年12月13日  
西日本旅客鉄道株式会社  
広島支社

年末年始期間中【平成25年12月27日（金）～平成26年1月5日（日）】における12月12日（木）現在（対前年同曜日比較）の東海道・山陽新幹線（広島支社内発着列車）の指定席予約状況についてお知らせいたします。なお、まだ列車によっては空席がございますので、お早めにご予約のうえ是非新幹線をご利用下さい。

### 1 概況

年末年始期間中の新幹線（広島支社内発着列車）の予約可能席数は、約174万5千席（対前年107.7%）のうち、予約席数は約84万7千席（対前年111.1%）、予約率は48.5%となっています。

### 2 方面別予約状況

- (1) 下り（東京・新大阪方面から）の予約席数は約43万2千席（対前年113.0%）、予約率は49.9%となっています。
- (2) 上り（東京・新大阪方面へ）の予約席数は約41万4千席（対前年109.1%）、予約率は47.1%となっています。

### 3 日別・時間帯別予約状況

- (1) 東京・新大阪方面（別紙1・2参照）
  - ・下りについては、12月28日から30日までの3日間に予約が集中しています。ピークは12月28日になると予想され、東京駅始発から14時台までの「のぞみ」に予約が集中しています。その他については、空席がございます。
  - ・上りについては、1月3日から5日までの3日間に予約が集中しています。ピークは1月4日になると予想され、広島駅発9時台以降最終までの「のぞみ」に予約が集中しています。その他については、空席がございます。
- (2) 博多・熊本方面
  - ・下りについては、12月28日から31日の広島駅始発から16時台までの「みずほ」「さくら」に予約が集中しています。その他については、空席がございます。
  - ・上りについては、1月3日から5日までの鹿児島中央駅9時台から19時台までの「みずほ」「さくら」に予約が集中しています。その他については、空席がございます。

### 4 空席情報

「JRおでかけネット」では、山陽・九州新幹線の年末年始期間の空席情報を掲載しているほか、JRサイバーステーションを通じて全国の列車の最新の空席情報をご覧になれます。どうぞご利用ください。

上記の詳細は、「JRおでかけネット」(<http://www.jr-odekake.net/>) をご覧ください。

## 新幹線日別予約状況

(下り)

(単位：千席)

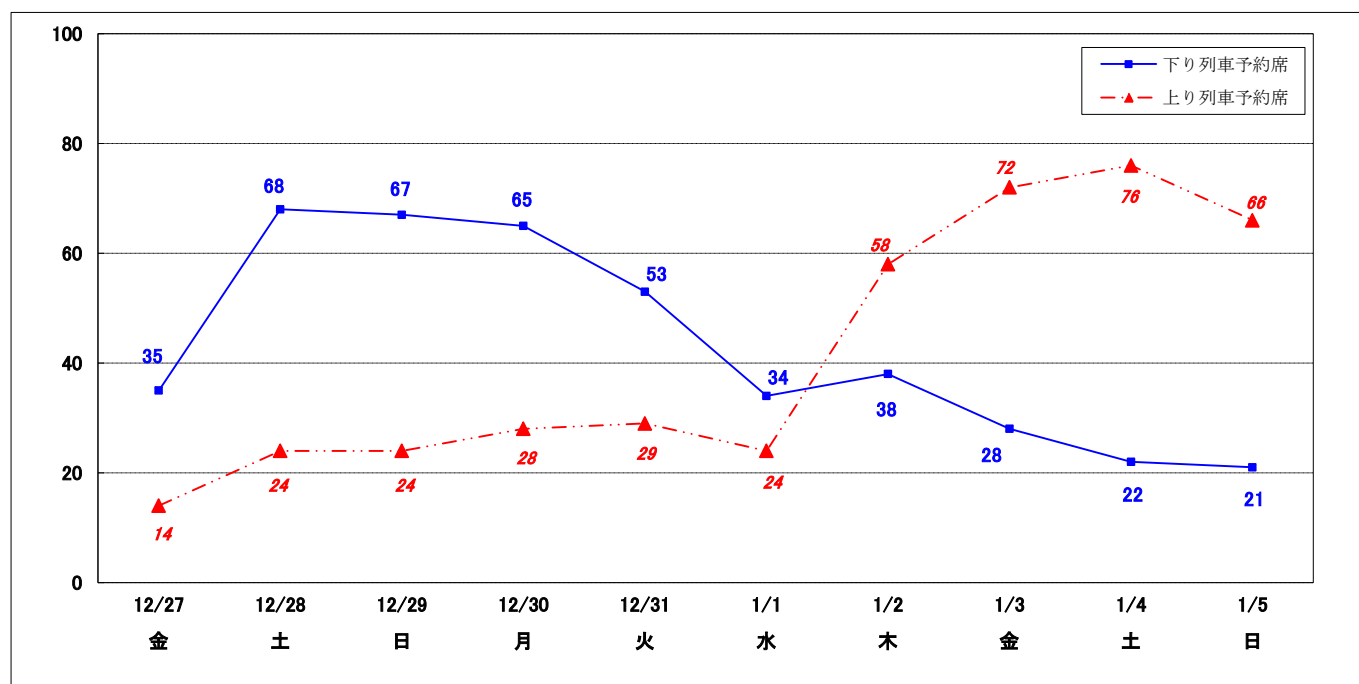
月 日	12/27	12/28	12/29	12/30	12/31	1/1	1/2	1/3	1/4	1/5
	金	土	日	月	火	水	木	金	土	日
予約可能席数	84	87	89	86	87	82	87	89	89	88
予約席数	35	68	67	65	53	34	38	28	22	21
予約率	42.4%	78.3%	75.9%	75.7%	60.9%	41.5%	43.4%	32.1%	25.3%	23.7%

(上り)

月 日	12/27	12/28	12/29	12/30	12/31	1/1	1/2	1/3	1/4	1/5
	金	土	日	月	火	水	木	金	土	日
予約可能席数	84	87	88	86	87	83	89	92	92	92
予約席数	14	24	24	28	29	24	58	72	76	66
予約率	17.1%	28.1%	26.9%	32.0%	33.7%	28.6%	64.5%	78.6%	82.9%	71.7%

【新幹線予約席数（グリーン車指定席を含む）】

(単位：千席)



新幹線時間帯別予約状況

【下り】

① 東京から広島方面へ

東京駅 発時間帯		12/27 金		12/28 土		12/29 日		12/30 月		12/31 火		1/1 水		1/2 木		1/3 金		1/4 土		1/5 日	
		グ	普	グ	普	グ	普	グ	普	グ	普	グ	普	グ	普	グ	普	グ	普	グ	普
のぞみ	始発～9時	○	○	×	×	△	×	○	△	○	△	○	○	○	○	○	○	○	○	○	○
	9時～12時	○	○	×	×	×	×	×	×	○	×	○	○	○	○	○	○	○	○	○	○
	12時～15時	○	○	○	×	○	×	○	×	○	△	○	○	○	○	○	○	○	○	○	○
	15時～18時	○	○	○	○	○	○	○	○	○	○	○	○	○	○	○	○	○	○	○	○
	18時～最終	○	×	○	○	○	○	○	○	○	○	○	○	○	○	○	○	○	○	○	○

② 新大阪から広島方面へ

新大阪駅 発時間帯		12/27 金		12/28 土		12/29 日		12/30 月		12/31 火		1/1 水		1/2 木		1/3 金		1/4 土		1/5 日	
		普	普	普	普	普	普	普	普	普	普	普	普	普	普	普	普	普	普		
ひかり さくら みずほ	始発～9時	○	△	△	△	△	△	△	△	△	○	○	○	○	○	○	○	○	○	○	○
	9時～12時	△	×	×	×	×	×	×	×	×	△	△	△	△	△	△	△	○	○	○	○
	12時～15時	○	×	×	×	×	×	×	×	×	△	△	△	○	○	○	○	○	○	○	○
	15時～18時	○	×	×	×	×	×	×	×	○	○	○	○	○	○	○	○	○	○	○	○
	18時～最終	△	○	○	○	○	○	○	○	○	○	○	○	○	○	○	○	○	○	○	○

【上り】

① 広島から東京方面へ

広島駅 発時間帯		12/27 金		12/28 土		12/29 日		12/30 月		12/31 火		1/1 水		1/2 木		1/3 金		1/4 土		1/5 日	
		グ	普	グ	普	グ	普	グ	普	グ	普	グ	普	グ	普	グ	普	グ	普	グ	普
のぞみ	始発～9時	○	○	○	○	○	○	○	○	○	○	○	○	○	○	○	○	○	△	○	○
	9時～12時	○	○	○	○	○	○	○	○	○	○	○	○	○	○	○	×	△	×	○	×
	12時～15時	○	○	○	○	○	○	○	○	○	○	○	○	○	×	×	×	×	×	△	×
	15時～18時	○	○	○	○	○	○	○	○	○	○	○	○	○	△	×	×	×	×	△	×
	18時～最終	○	○	○	○	○	○	○	○	○	○	○	○	○	○	○	×	×	×	○	△

② 広島から新大阪方面へ

広島駅 発時間帯		12/27 金		12/28 土		12/29 日		12/30 月		12/31 火		1/1 水		1/2 木		1/3 金		1/4 土		1/5 日	
		普	普	普	普	普	普	普	普	普	普	普	普	普	普	普	普	普	普		
ひかり さくら みずほ	始発～9時	○	○	○	○	○	○	○	○	○	○	○	○	○	○	○	○	○	○	○	○
	9時～12時	○	○	○	○	○	○	○	○	△	○	○	△	×	×	×	×	×	×	×	×
	12時～15時	○	○	○	○	○	○	○	○	○	○	○	×	×	×	×	×	×	×	×	×
	15時～18時	○	○	○	○	○	○	○	○	○	○	○	×	×	×	×	×	×	×	×	×
	18時～最終	○	○	○	○	○	○	○	○	○	○	○	△	×	×	×	×	×	×	△	△

凡例 ○：多数列車に空席あり △：一部列車に空席あり ×：ほぼ満席  
 普：普通車指定席 グ：グリーン車指定席