

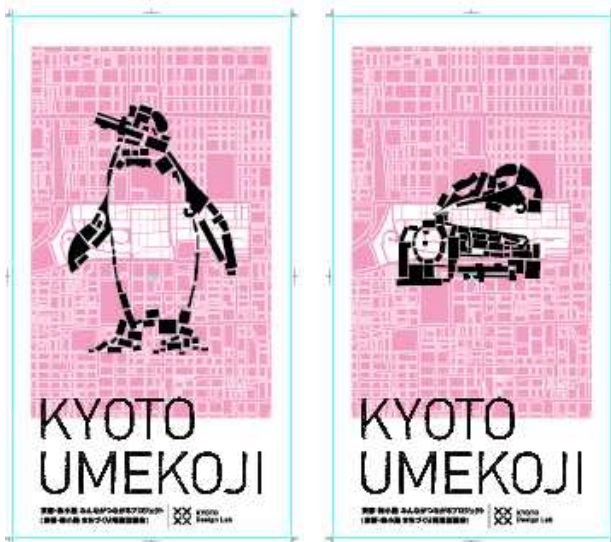
Press Release

2016年3月15日

京都・梅小路みんながつながるプロジェクト
(京都・梅小路まちづくり推進協議会)

『京都・梅小路みんながつながるプロジェクト(京都・梅小路まちづくり推進協議会)』
産学連携による京都・梅小路地区の賑わい創出へ

バナーとフラッグのデザイン決定とお披露目



水族館のいきものや鉄道車両をモチーフにしたバナー

「京都・梅小路みんながつながるプロジェクト(京都・梅小路まちづくり推進協議会)」は、京都駅から梅小路公園周辺までのエリアにおいて、おもてなしの雰囲気演出や楽しく回遊していただくため2015年6月にバナー(横断幕など)とフラッグのデザイン制作を「京都工芸繊維大学 KYOTO Design Lab()岡田栄造研究室」に依頼し、デザインが決定しましたのでお知らせします。

本デザインは、梅小路周辺エリアの地図を基本デザインとし、その地図を構成するパーツを使用し、京都駅から梅小路周辺エリアに関連する鉄道車両や水族館のいきものなどをモチーフにデザイン

しており、本エリアの特徴や魅力を表現しています。

今回完成したバナーとフラッグは京都駅から梅小路公園までのアクセスルート(七条通など)や梅小路公園内を中心に約160箇所へ掲出され、賑わいあふれるアクセスルートをより楽しみながら歩いていただけます。

() KYOTO Design Lab・・・京都工芸繊維大学が設立した建築学・デザイン学の中核組織です。「デザインによる社会変革」をテーマに、デザインの実践に直結する方法論を考究する場として、成熟した都市の再生や、成長する都市の持続可能性、超高齢社会における快適な暮らしの設計のための課題の発見と解決に取り組んでいます。

『京都・梅小路みんながつながるプロジェクト』バナーとフラッグ掲出

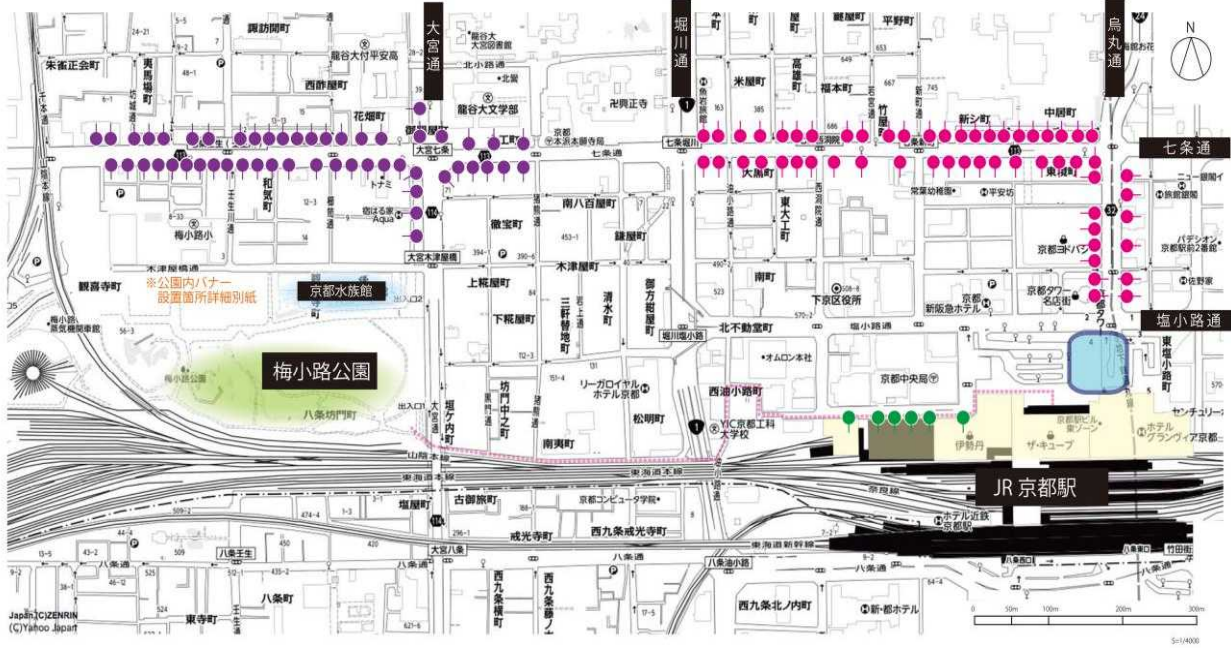
1. 掲出日 : 2016年3月28日(月)～ (掲出期間は掲出場所により異なります。)
2. 掲出場所 : 京都駅から梅小路公園周辺までのアクセスルートおよび梅小路公園内
3. 掲出数 : 27種 246枚

Press Release

バナーとフラッグ掲出場所

< JR 京都駅から梅小路公園周辺 >

にぎわいづくり/周辺サイン計画/バナー・フラッグ《JR 京都駅～梅小路公園》

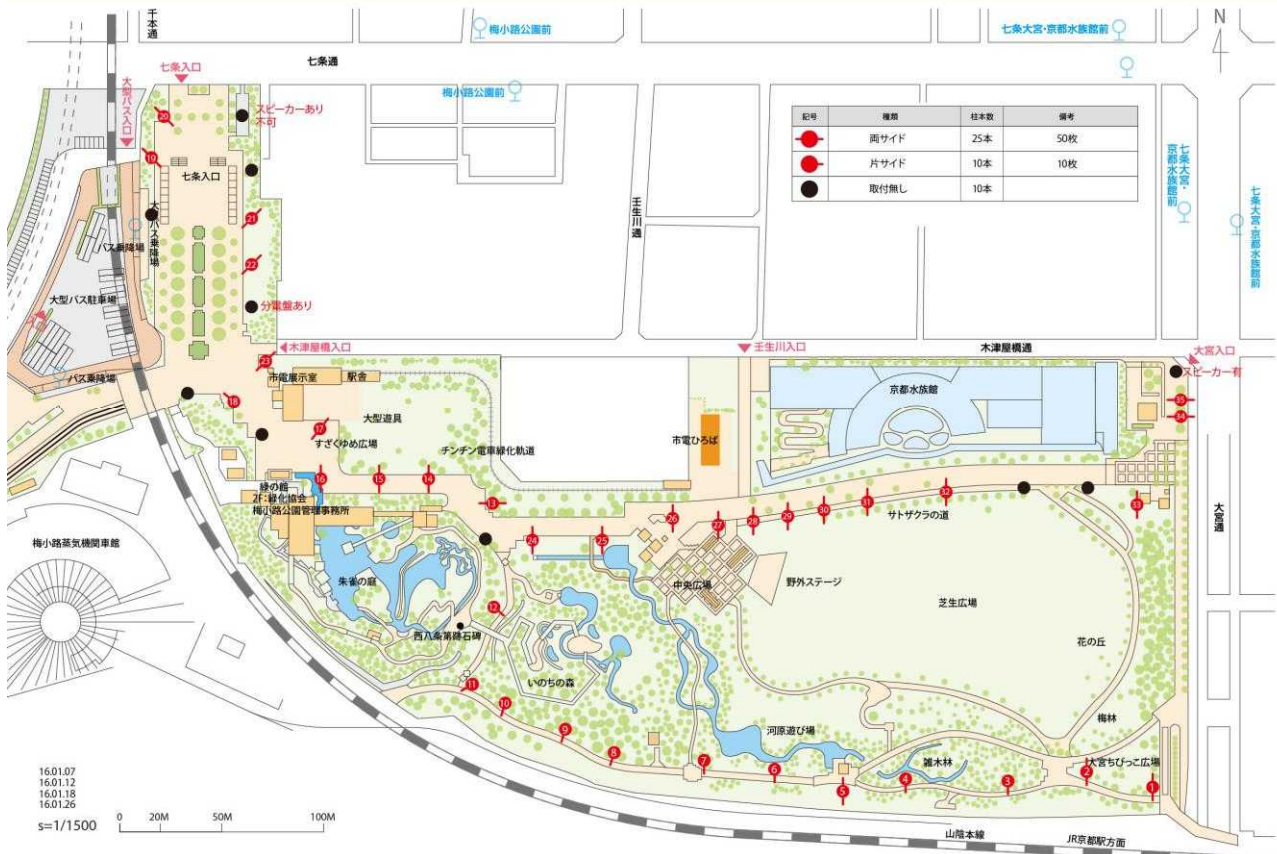


《凡例》

- バナー W460×H860 片側・56箇所
- バナー W460×H860 片側・6箇所
- バナー W460×H860 両側・10箇所 (駅前エリア内)
- フラッグ W660×H435 片側・52箇所

< 梅小路公園内 >

にぎわいづくり/周辺サイン計画/バナー・フラッグ《梅小路公園》



Press Release

バナーとフラッグのパターン展開

ジェイアール京都伊勢丹からピックアップメロ JR 京都駅店、京都タワーから七条堀川通に掲出予定のバナー



梅小路公園内に掲出予定のバナー



七条猪熊通～七条千本通に掲出予定のフラッグ



京都・梅小路みんながつながるプロジェクトとは

「京都・梅小路みんながつながるプロジェクト(京都・梅小路まちづくり推進協議会)」【代表:岩崎 悟志、副代表:三坂 伸也】は、京都駅から梅小路公園周辺までのエリアにおける持続的な回遊性の向上や賑わいづくりに地域の皆さまと一緒に取組むため、同エリア内に所在する企業や団体などとともに、2015年5月11日に発足し、大型野外イベントの開催やエリアガイドの発刊など、さまざまな取組みを行っています。

事務局 西日本旅客鉄道株式会社 京都支社、京都水族館