

LUCUAとLUCUA 1100 に新たに10店舗がオープン！

JR西日本SC開発株式会社が運営するファッションビル“LUCUA osaka”は、ニューオープン、期間限定オープン、リニューアルオープンを含めた、10店舗を新しくオープンいたします。

2月24日（水）に東館“LUCUA”には「ジラフ」、「ナイン」、「ダン ソン ポッシュ パー フランシュリッペ」、「トランテアン ソンドゥ モード」、「ティーケー タケオキクチ」、西館“LUCUA 1100”には「ヴィドポッシュドゥセビカ」の合計6店舗がオープンし、3月4日には東館“LUCUA”に(株)マッシュスタイルラボが手掛ける注目の新ブランド「スタイリング/」のオープン、4月下旬には西館“LUCUA 1100”に辺見えみりさんがコンセプトを務める「プラーージュ」のオープンを予定しております。これにより、“LUCUA osaka”は合計店舗数361店舗となり、ここにしかない価値を提供する梅田地区でNo.1のファッションビルをさらに追求し、より多くのお客様にご利用いただける商業施設を目指します。

LUCUA

2月24日（水）東館“LUCUA”にオープンする5店舗はこちら！

ジラフ

【フロア】 3F / 【カテゴリ】 ネクタイ

“世界一キュートなネクタイ屋さん”を目指すMADE IN JAPANブランド！

「スーパーストックトーキョー」などを運営する(株)スマイルズが展開するネクタイブランド。デザイン、企画、生産まですべてを日本国内でおこなっており、カラフルな色・柄使いで、素材もシルエットも様々なネクタイは、34、36、38、40と4段階の体温別に分けられたユニークなラインナップ。蝶ネクタイや、ネクタイピンなども取り揃えており、様々なシーンに合わせてお選びいただけるラインナップで、ギフトにもオススメのショップです。

～ オープンフェア情報 ～

税込5,000円以上お買い上げの方、先着100名様に「オリジナルネクタイハンガー」をプレゼント！



ナイン

【フロア】 4F / 【カテゴリ】 レディース

自由におしゃれを楽しむ女性が幅広いスタイリングを楽しめるブランドが登場！

トレンドを取り入れながらも自分のスタイルを確立し、自由におしゃれを楽しむ都会的な女性に向けたブランド。2004年にデビューして以降、知的で凛とし、何事にも囚われない自由な精神を持った女性像を創り上げ、毎シーズン様々なテーマを設け、クールでかっこいいアイテムから女性らしさを残したアイテムまで幅広いミックススタイリングが楽しめるショップです。

～ オープンフェア情報 ～

税込10,000円以上お買い上げの方、先着50名様に「2セットトラベルポーチ」をプレゼント！

NINE



ダン ソン ポッシュ パー フランシュリッペ

西日本初

【フロア】 5F / 【カテゴリ】 ファッション雑貨

人気ブランド“フランシュリッペ”の世界観を堪能できる雑貨ショップが西日本初登場！

1999年にデビューしたレディースファッションブランド「フランシュリッペ」の世界観や、カラー、プリント、ディテールをそのままに、雑貨に特化した新しいショップ。“ダンソンポッシュ”とはフランス語で“女の子のポケットの中”という意味の言葉で、持つことが楽しくなるような雑貨を展開します。

～ オープンフェア情報 ～

オープンを記念し、ルックア限定の「大阪TOY柄」を使用したパスケースやスマホ手帳、洋服などを発売！その他、税込5,000円以上お買い上げの方へのノベルティプレゼントや、人気雑貨がオリジナル巾着に入った「Happy Bag」(税込5,400円)などもご用意！すべて数量限定、無くなり次第終了となります。

DANS SON POCHÉ



トランテアン ソンドゥ モード

【フロア】 5F / 【カテゴリ】 レディース

31 Sons de mode ♥

“Sweet Elegance”な新しい“コンサバスタイル”を提案するブランド！

「otona MUSE」、「sweet」などの女性誌で活躍する“大人カワイイ”ブームの火付け役といわれるスタイリスト「風間 ゆみえ」さんをディレクターに起用し、2009年にデビューしたブランド。31日間 (= 毎日) ハートがリズムを打って鼓動しているように、毎日のコーディネートにもリズムやメロディを加え、そのリズムによって女性が輝いていくように、ライフスタイルをファッションで演出するお手伝いをしてくれるショップです。

～ オープンフェア情報 ～

税込16,200円以上お買い上げの方に、大人気の「7 DAYS BAG」(ポーチ付き、2wayタイプのトートバッグ) 限定カラーをプレゼント！ 数量限定、無くなり次第終了となります。



ティーケー タケオキクチ

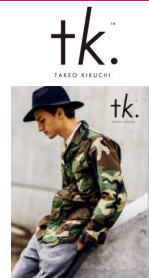
【フロア】 7F / 【カテゴリ】 メンズ

時代を超えて支持され続けるブランドが西日本の旗艦店として登場！

ワールドが運営する人気メンズブランド「ティーケー(TK)」が、ブランド名を「tk.TAKEO KIKUCHI」に一新。2016年春夏コレクションから新たにリブランディングし、西日本の旗艦店として登場。トラディショナルなアイテムをベースに、遊び心とストリートの自由な発想を取り入れ、日本独自のミックスタイルを提案し、限定商品やコラボ商品を豊富に展開します。

～ オープンフェア情報 ～

オープンを記念し、パトラーバーナー セイルズ のバックパックを別注カラーで発売！



3月4日(金) 東館“LUCUA”にオープンする店舗はこちら！

スタイリング / こちらの店舗は3/4(金)オープンとなります。

西日本初

【フロア】 2F / 【カテゴリ】 レディース

数々の人気ブランドを手掛ける株式会社スタイルラボの新ブランドが西日本初登場！

「フレイ アイディー」、「ジェラートピケ」などの人気ブランドを手掛ける株式会社スタイルラボから2016年春夏コレクションよりデビューする新ブランド「スタイリング /」が西日本に初出店。ブランドディレクターに起用するのは「オトナミュージック」など数々の雑誌を中心に活躍してきたスタイリストの「白幡啓」さん。展開する商品は、女性らしさの中にメンズファッションのシンプルな潔さを融合させたオリジナルブランド「kei shirahata」を中心とし、「白幡 啓」さんが自ら教育した<ショップスタッフ = スタイリスト>がお客様1人1人に応じたコーディネート提案します。

～ オープンフェア情報 ～

3/5(土)にブランドディレクター「白幡 啓」さんとモデルの「佐田 真由美」さん、「岩堀 せり」さんをお呼びしてのトークショーを開催！

styling /



LUCUA 1100

2月24日(水) 西館“LUCUA 1100”にオープンする店舗はこちら！

ヴィドポッシュドゥセピカ

関西初

【フロア】 3F / 【カテゴリ】 レディース・ファッション雑貨

可愛いだけじゃ物足りない、大人の遊び心が溢れるセレクトショップ！

国内外から買い付けた主張のあるアクセサリーやスタイリッシュなバッグはセンスの光るアイテムばかり。ニューヨークテイストの店内で、アクセサリーから雑貨、ファッションまでをトータルに提案してくれるショップです。

～ オープンフェア情報 ～

税込5,400円以上お買い上げの方、先着50名様に「セピカオリジナルペンケース」をプレゼント！



4月下旬 西館“LUCUA 1100”にオープン予定の店舗はこちら！

プラーージュ

こちらの店舗は4月下旬オープン予定となります。

西日本初

【フロア】 3F / 【カテゴリ】 レディース

「辺見えみり」さんがコンセプターを務める人気セレクトショップが西日本初登場！

シンプルかつ長く愛用できるアイテムを、オリジナル、インポートウェアを中心にライフスタイルグッズまで幅広く展開。フレンチベーシックに程よくトレンドを取り入れ、移りゆくトレンドを大切にしながらも、変わらない自分らしいスタイルを提案してくれるショップです。



西館“LUCUA 1100”に期間限定オープン＆リニューアルオープンする店舗はこちら！

アトート

こちらの店舗は2/2(火)からの期間限定オープンとなります。

全国初

【フロア】 3F / 【カテゴリ】 レディース

注目の新ブランドが期間限定ショップとして全国初登場！

インポートブランドの「ブルマリン」や「モスキーノ」、オリジナルブランドの「アンターネ」や「ブランベール」などの人気ブランド展開し、今年、創業60周年を迎える(株)ウールン商会が立ち上げる新ブランド。「à tout(アトート)」とは、「すべてがひとつ」「ひとつがすべて」というコンセプトで、心地よく、自然体でかっこよく着こなすファッションを提案し、オンもオフも着回しの効く、上質と品格が表現されたアップデート・カジュアルを提案してくれるショップです。



エリオポール

こちらの店舗は2/24(水)にリニューアルオープンいたします。

【フロア】 5F / 【カテゴリ】 レディース&メンズ

「デラヴェプール エリオポール」がバージョンアップしリニューアルオープン！

1989年に代官山にてオープンした「エリオポール」は、フランス・イタリアを中心としたヨーロッパから取り揃えるインポートアイテムと、オリジナル商品を展開するセレクトショップ。“いつも明るく降り注ぐ太陽の光のように、装うことの楽しみを提供し続けることのできるセレクトショップでありたい”という願いのもと、多くのファンから支持され続けるブランドです。

héliopôle



LUCUA 1100 & LUCUA ~ 1周年アニバーサリー ~ 開催期間のご案内



ルクア イーレが開業してもうすぐ1年。

ルクア イーレとルクアで迎えるはじめてのアニバーサリー。

「Reborn! 1st Anniversary」と題し、3月9日(水)から4月5日(火)の期間、皆様のご愛顧に感謝の気持ちを込めて、様々なイベントを開催いたします。
(イベントの詳細につきましては、後日ご案内させていただきます。)

「LUCUA osaka」(ルクア大阪) 概要

施設概要

- ・名称 「LUCUA osaka」(ルクア大阪)
東館「LUCUA」(ルクア) / 西館「LUCUA 1100」(ルクア イーレ)
- ・所在地 〒530-8558 大阪市北区梅田3-1-3 : 06-6151-1111 (大代表)
- ・階数 B2F～10F
- ・店舗数 361店舗 「LUCUA osaka」全体として
(LUCUA : 204店舗 / LUCUA 1100 : 157店舗)
- ・営業時間 [B2F～9F ショッピングフロア] 10:00～21:00 一部営業時間が異なる店舗がございます
[B2F: パルチカ] 11:00～24:00
[10F: ルクアダイニング] 11:00～23:00 一部営業時間が異なる店舗がございます
- ・店舗面積 約53,000m² (LUCUA : 20,000m² / LUCUA 1100 : 33,000m²)
- ・運営主体 J R 西日本 S C 開発株式会社

会社概要

J R 西日本 S C 開発株式会社

- 名称 : J R 西日本 S C 開発株式会社
- 代表 : 山口 正人 (代表取締役社長)
- 本社所在地 : 大阪市北区梅田3 - 1 - 3
- 設立 : 平成17年1月5日
- 資本金 : 12億円
- 主要株主 : 西日本旅客鉄道株式会社 (100%)
- 従業員数 : 80名 (平成27年1月現在)
- 事業内容 : ショッピングセンターの開発・運営