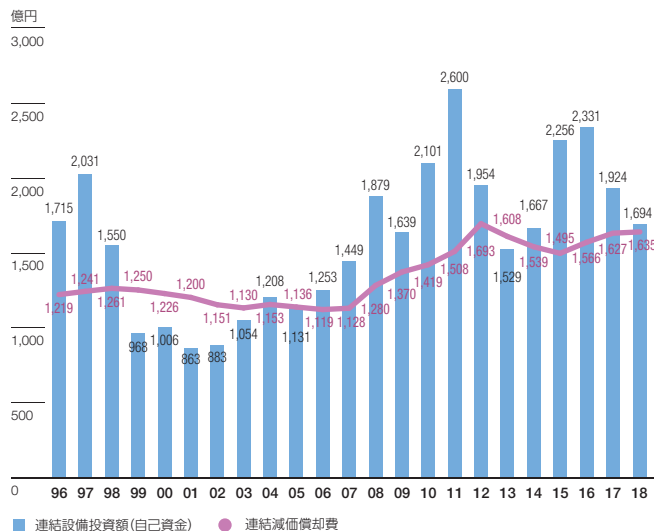


データ

# キャッシュの使途

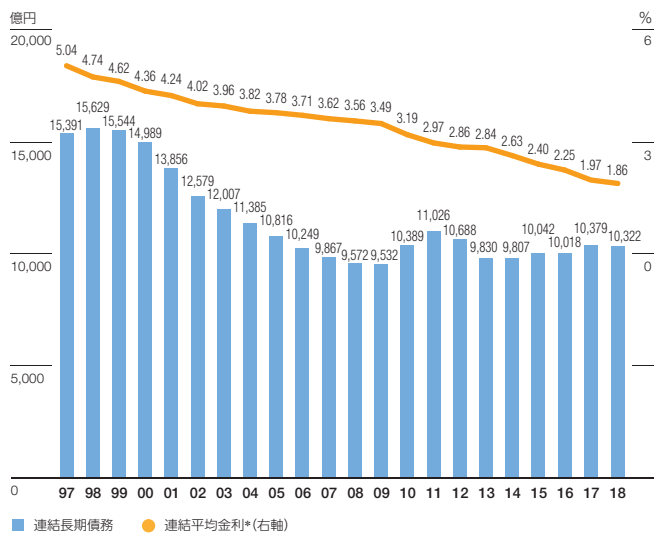
## 設備投資(連結・単体)

連結設備投資額の推移(自己資金) 各年3月期(3月31日に終了した1年間)



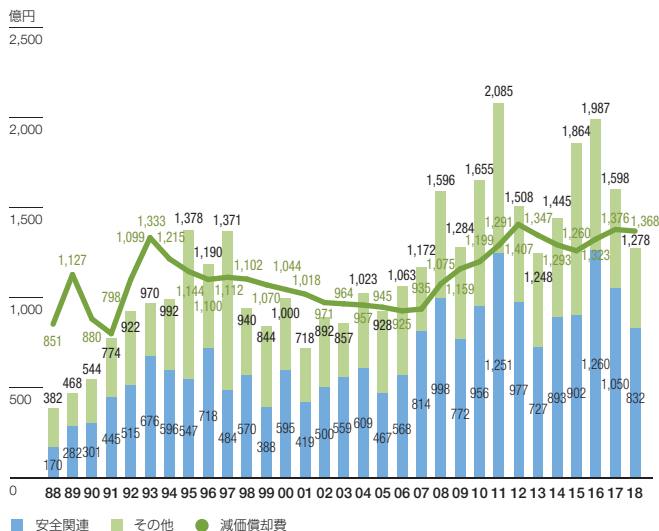
## 長期債務(連結・単体)

連結長期債務残高の推移 各年3月31日現在

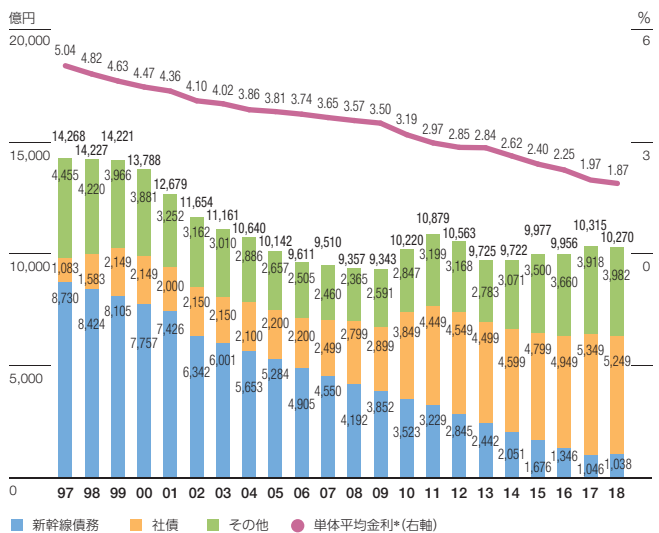


\* 1999年3月期以前の平均金利は簡便法  
[=(支払利息+社債利息)/(前期末長期債務残高+当期末長期債務残高)/2]で計算しております。

単体設備投資額の推移(自己資金) 各年3月期(3月31日に終了した1年間)

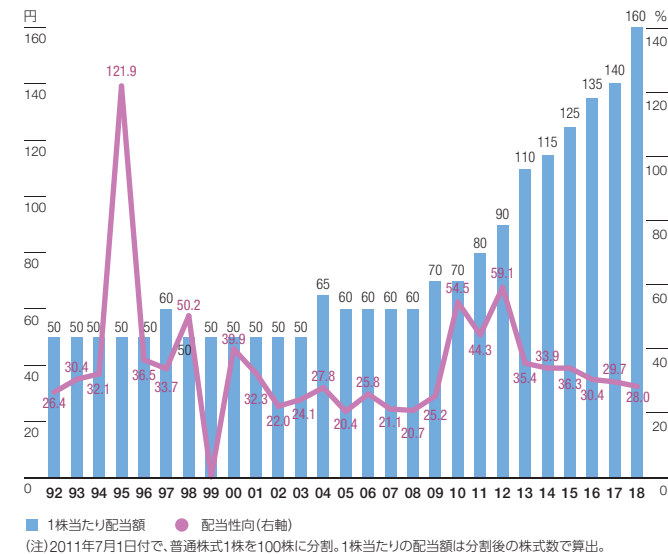


単体長期債務残高の推移 各年3月31日現在



## 配当

各年3月期(3月31日に終了した1年間)



新幹線債務の内訳 (2018年3月末)

債務種別	債務残高(億円)	金利(%)	期間	支払先
1号債務	—	—	25.5年(～2017年3月)	独立行政法人 鉄道建設・運輸施設 整備支援機構
2号債務	—	—	25.5年(～2017年3月)	
3号債務	1,038	固定 6.55	60年(～2051年9月)	