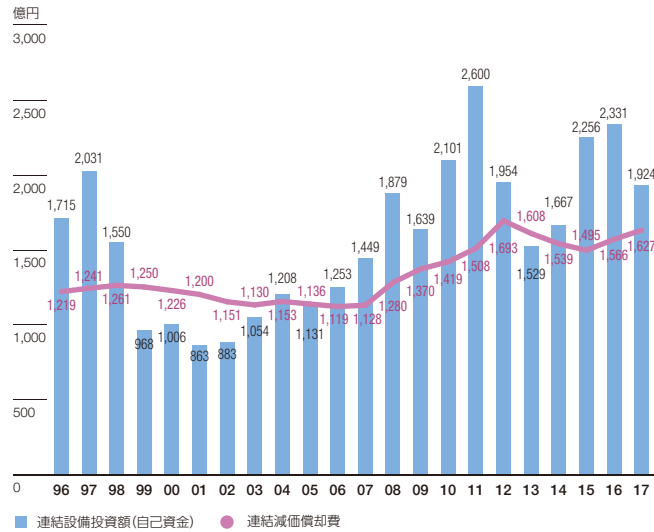


データ

キャッシュの使途

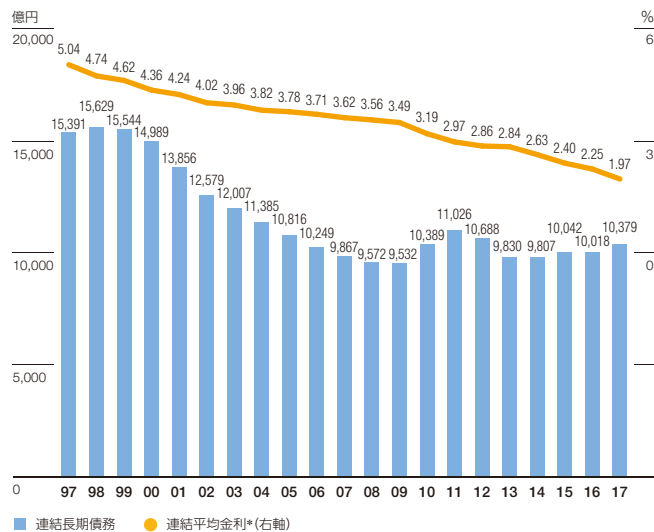
設備投資(連結・単体)

連結設備投資額の推移(自己資金) 各年3月期(3月31日に終了した1年間)



長期債務(連結・単体)

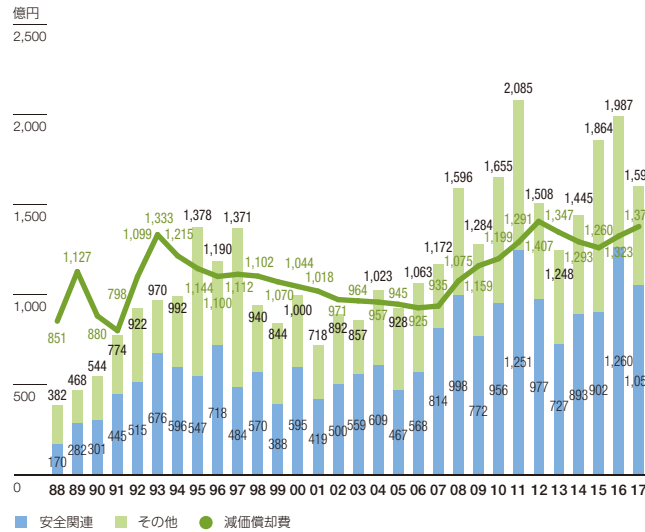
連結長期債務残高の推移 各年3月31日現在



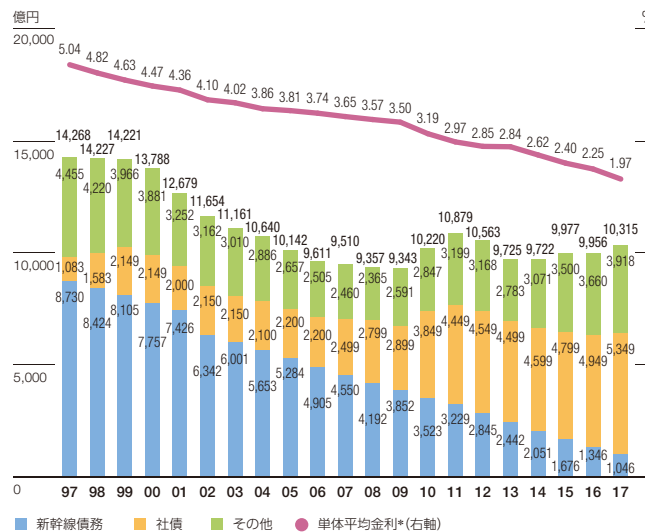
* 1999年3月期以前の平均金利は簡便法

[=(支払利息+社債利息)/(前期末長期債務残高+当期末長期債務残高)/2]で計算しております。

単体設備投資額の推移(自己資金) 各年3月期(3月31日に終了した1年間)



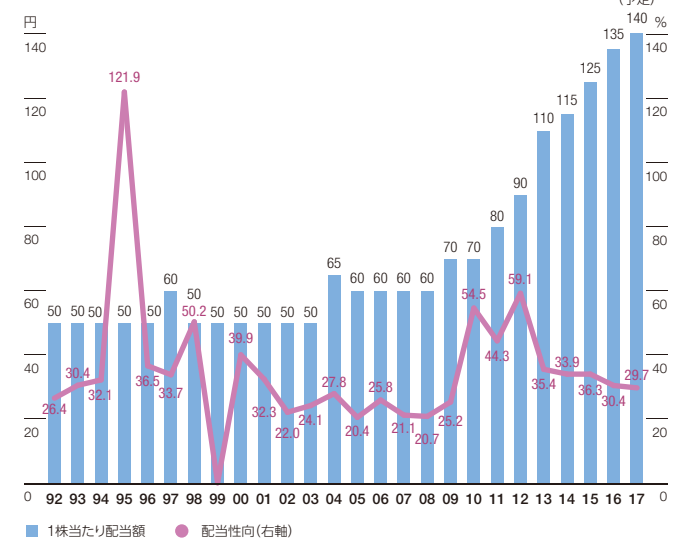
単体長期債務残高の推移 各年3月31日現在



* 1999年3月期以前の平均金利は簡便法

配当

各年3月期(3月31日に終了した1年間)



■ 1株当たり配当額 ● 配当性向(右軸)

(注)2011年7月1日付で、普通株式1株を100株に分割。1株当たりの配当額は分割後の株式数で算出。

新幹線債務の内訳(2017年3月末)

債種	債務残高(億円)	金利(%)	期間	支払先
1号債務	—	—	25.5年(～2017年3月)	独立行政法人 鉄道建設・運輸施設 整備支援機構
2号債務	—	—	25.5年(～2017年3月)	同上
3号債務	1,046	固定 6.55	60年(～2051年9月)	同上