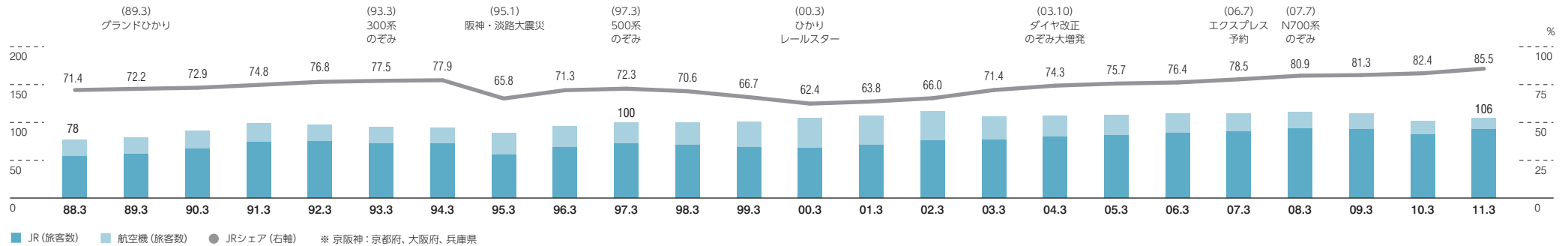


● 事業

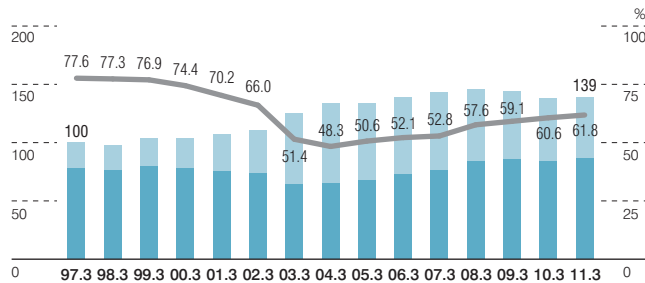
山陽新幹線・航空機との競合

京阪神～福岡のシェアの推移

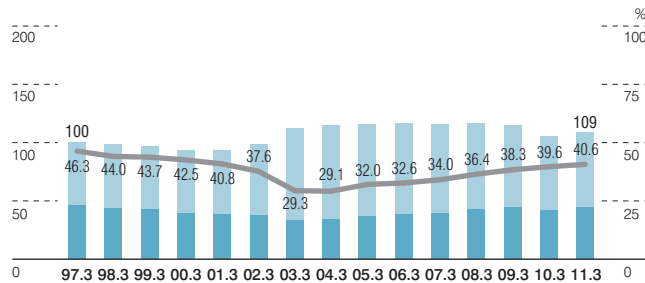


その他競合区間のシェアの推移

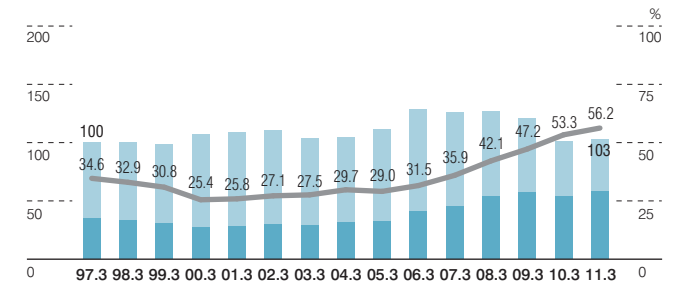
東京～岡山



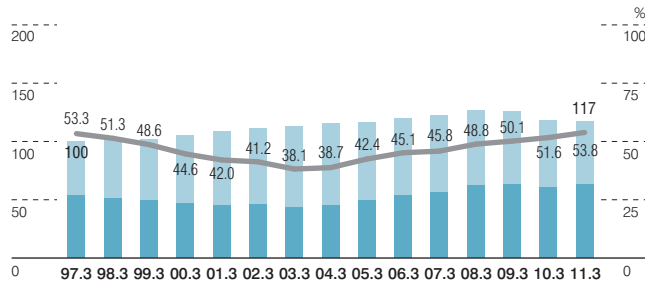
東京～山口



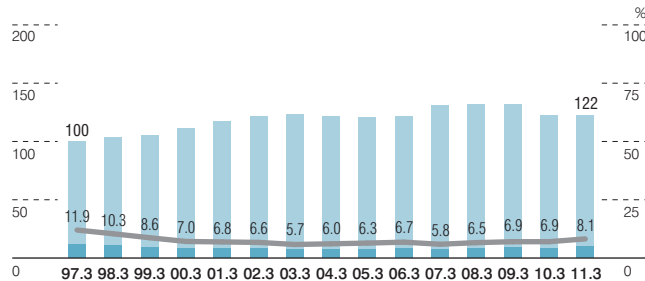
愛知～福岡



東京～広島



東京～福岡



● JR (旅客数)
● 航空機 (旅客数)
● JRシェア (右軸)

(注) 国土交通省「旅客地域流動調査」および「航空輸送統計」によります(2011年3月期は当社推定による速報値)。棒グラフはすべてJRと航空機の旅客数合計(市場規模)を、1997年3月期を100として指数表記したものです。