

お客様に「安心」「信頼」して いただくために

vol.44 列車とホームの隙間対策

お客様が列車に乗降される際、列車とホームの隙間へ転落されるのを防ぐため、さまざまな対策を行っています。

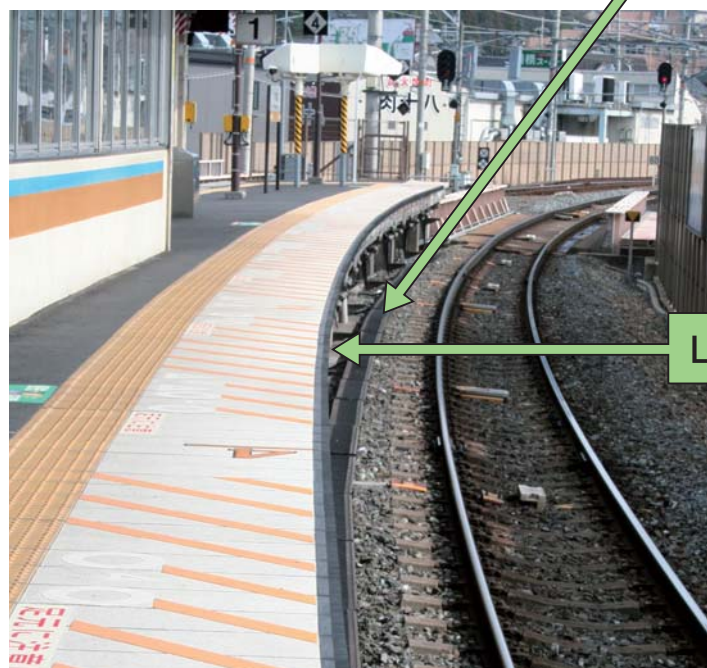
これまでの対策

奈良線六地蔵駅のような曲線区間の駅では、列車とホームの隙間が大きい
ため、転落防止策としてさまざまな対策
を行っています。

注意喚起の塗装



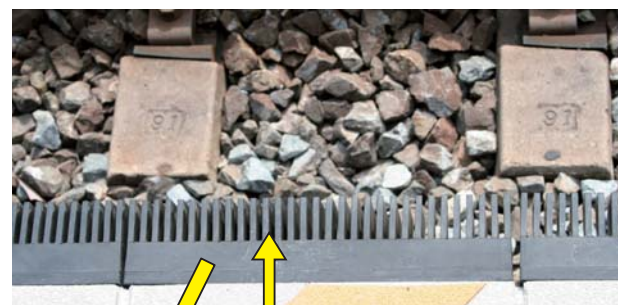
転落検知マット



LED灯

今回の追加対策

追加対策として、列車とホームの隙間
を狭めるため、ホームにくし状のゴムを
取り付け、転落防止を図りました。



くし状のゴム

