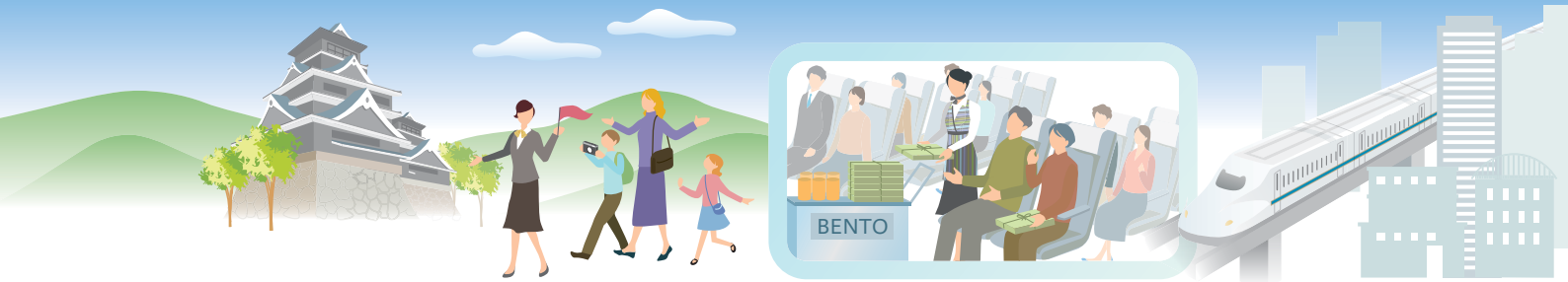


JR西日本グループの事業活動～「地域共生企業」をめざす私たちの仕事～



次の一步へ、新幹線のポテンシャルを高め、交流を促進していきます。

安全性と信頼性の一段の向上をベースに、お客様から選ばれるサービスの提供とネットワークの充実を図ります。



北陸新幹線 / 2014年度末の北陸新幹線金沢開業により新たな地域間交流を促進



リメンバー九州キャンペーン / かつて訪れた「懐かしい九州」へもう一度ご旅行いただく観光キャンペーン



「N700A」新幹線 / 山陽新幹線のさらなる安全安定輸送実現のために新型車両を投入



新幹線の運行管理(東京指令所) / 24時間体制で新幹線の「安全・正確・快適」な輸送に貢献



新幹線パーサー(ジェイアール西日本フードサービスネット) / 新幹線でのひとときを快適にお過ごしいただくため、笑顔でサービスを提供



新幹線のメンテナンス(ジェイアール西日本新幹線テクノス) / グループが一体となって安全と品質にこだわった車両検修を実施



次の一步へ、西日本各エリアの強みを活かしていきます。

それぞれのエリアの持つ魅力を活かす事業をきめ細かく展開します。

また、地域交通のおかれた現状を地域の皆様と共有し、次世代に向けた解決をめざします。



広島県 destination キャンペーン / 「瀬戸内ひろしま、宝しま」をテーマとして7月～9月に開催



宮島フェリー(JR西日本宮島フェリー) / 世界遺産「安芸の宮島」への快適な船旅を提供



福山駅南口開発(ジェイアールサービスネット岡山、山陽SC開発) / 駅前広場整備に合わせた開発により駅の玄関口としての賑わいを創出



旅行カウンター(日本旅行金沢支店) / 魅力ある旅を創造し、あたたかいサービスを提供



地震・津波に備えた訓練(和歌山支社) / 災害時に人命最優先の対応が行えるよう実践的訓練を繰り返し実施



地元企業との連携(松江駅) / 山陰をもっと元気にするため、地元銀行と共同で挨拶運動を実施



JR西日本グループは、鉄道を中心とする輸送サービスや、その強みを活かした生活関連サービスに加え、新たな事業分野に取り組むなど、さまざまな事業活動を行っています。そのなかで、お客様や社会に提供する「価値」とそれを支える一人ひとりの「考動」について、「JR西日本グループ中期経営計画2017」の「4つの事業戦略」ごとに紹介します。

次の一步へ、近畿エリアの価値を磨いていきます。

さらに高い安全レベルの追求と、安定輸送や利便性などのサービス品質向上を図ります。あわせて、お客様のニーズに応える生活関連サービスの展開などにより、線区価値を高めます。



新鉄道博物館(イメージ) / 2016年春、京都梅小路エリアに新たな鉄道文化拠点として開業



三ノ宮駅構内リニューアル/ファッションゾーンや化粧直しスペースが誕生し、駅の新しい楽しみを提供



交通系にカード全国相互利用 / 10のカードが全国で相互利用可能となり、お客様の利便性が向上



列車遅延情報の配信/ダイヤが乱れた際に、運行状況をWEBや駅の異常時情報提供ディスプレイを通して発信



高架化に伴う線路切換工事(東岸和田駅)/グループ会社・協力会社と一体となって夜間に工事を完遂



車両の清掃(ジェイアール西日本メンテナンス)/プロの技術と機材でお客様に快適な車内空間をお届け



321系電車



次の一步へ。地域と共に。

次の一步へ、事業創造の芽を伸ばしていきます。

さらに先の将来を見据え、長期持続的に成長していくため、生活関連サービス事業の拡大と、新たな事業分野の開拓・育成に積極的にチャレンジします。



ヴィアイン名古屋新幹線口(JR西日本ヴィアイン)/くつろぎと温もりのあるホテルとして中部エリアに初めて開業



駅型調剤薬局クオール(ジェイアール西日本デイリーサービスネット)/365日、さらに身近な駅でお薬を受け取れる薬局



ジェイグラン 阿倍野文の里(ジェイアール西日本不動産開発)/豊かで快適な暮らしと美しい街づくりを提供



ホテル接客(ホテルグランヴィア京都)/お客様に満足いただくことを最高の喜びとし、心のこもったサービスを提供



駅ビルの警備(ジェイアール西日本総合ビルサービス)/安全な施設環境の維持を第一に考え、防災・警備を遂行



荷物運搬(ジェイアール西日本マルニックス)/百貨店やショッピングセンターなど商業施設内の物流サービスを提供



特急「こうのとり」

JR西日本グループの事業活動

JR西日本グループは、当社、子会社141社および関連会社23社で構成されます。主な事業は以下の通りです。

2013年9月30日現在

【運輸業】

(鉄道事業)
西日本旅客鉄道(株)
嵯峨野観光鉄道(株)

(船舶事業)
JR西日本宮島フェリー(株)

(旅客自動車運送事業)

西日本ジェイアールバス(株)
中国ジェイアールバス(株)

【流通業】

(百貨店業)
(株)ジェイアールサービスネット岡山
(株)ジェイアールサービスネット広島
(株)ジェイアールサービスネット福岡

(物販・飲食業)

(株)ジェイアール西日本デイリーサービスネット
(株)ジェイアール西日本フードサービスネット
(株)ジェイアール西日本ファッショングッツ
(株)ジェイアールサービスネット金沢

(各種物品等卸売業)
ジェイアール西日本商事(株)

(その他流通業)

JR西日本山陰開発(株)

【不動産業】

(不動産販売・賃貸業)
京都市ビル開発(株)
大阪ターミナルビル(株)
ジェイアール西日本不動産開発(株)

(株)新大阪ステーションストア
(株)ジェイアール西日本クリエイト
大阪ステーション開発(株)
JR西日本SC開発(株)
天王寺SC開発(株)

(ショッピングセンター運営業)

富山ターミナルビル(株)
(株)富山ステーションデパート ※
金沢ターミナル開発(株)
京都ステーションセンター(株)
(株)京都駅観光デパート

(株)和歌山ステーションビルディング
神戸SC開発(株)
山陽SC開発(株)
中国SC開発(株)

【その他事業】

(ホテル業)
(株)ジェイアール西日本ホテル開発
(株)ホテルグランヴィア大阪
(株)ホテルグランヴィア岡山
(株)ホテルグランヴィア広島
和歌山ターミナルビル(株)
三宮ターミナルビル(株)
(株)奈良ホテル ※※※
尼崎ホテル開発(株) ※

(清掃整備事業)
(株)ジェイアール西日本メンテナンス
(株)ジェイアール西日本広島メンテナンス
(株)ジェイアール西日本金沢メンテナンス
(株)ジェイアール西日本福知山メンテナンス
(株)ジェイアール西日本岡山メンテナンス
(株)ジェイアール西日本米子メンテナンス
(株)ジェイアール西日本福岡メンテナンス

(情報サービス業)
(株)JR西日本ITソリューションズ

(建設事業)
(株)レールテック
大鉄工業(株) ※※
広成建設(株) ※※
(株)ジェイアール西日本ビルト ※※※

(旅行業)
(株)日本旅行

(貸自動車業)
JR西日本レンタカー & リース(株)

(広告業)
(株)ジェイアール西日本コミュニケーションズ

(車両等設備工事業)
(株)ジェイアール西日本テクノス
(株)ジェイアール西日本新幹線テクノス

(機械等設備工事業)
(株)JR西日本テクシア

(電気工事業)
西日本電気テック(株)
西日本電気システム(株)

(その他)
(株)ジェイアール西日本交通サービス
(株)ジェイアール西日本リネン
(株)ジェイアール西日本マルニックス
(株)ジェイアール西日本総合ビルサービス
大阪エネルギーサービス(株) ※
JR西日本ゴルフ(株)
(株)ジェイアール西日本ウェルネット
(株)JR西日本あいウィル ※
JR西日本フィナンシャルマネジメント(株)
(株)JR西日本カスタマーソリューションズ

(土木・建築等コンサルタント業)
ジェイアール西日本コンサルタンツ(株)

無 印：連結子会社
※：非連結子会社
※※：持分法適用関連会社
※※※：持分法非適用関連会社
(注)各事業の区分ごとの会社名は主たる事業内容により記載しています。

JR西日本グループの概要

【会社概要】

2013年3月31日現在

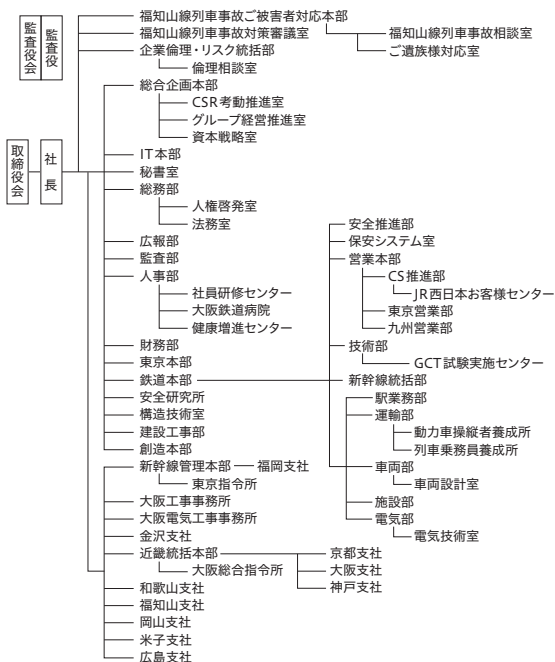
社名	西日本旅客鉄道株式会社 West Japan Railway Company
所在地	大阪市北区芝田二丁目4番24号
設立	1987年4月1日
資本金	1,000億円
発行済株式数	198,256,600株
主な事業内容	旅客鉄道事業 関連事業(不動産賃貸業など)
営業収益	12,989億円(連結) 8,685億円(単体)
総資産額	26,137億円(連結) 23,333億円(単体)
社員数	45,326人(連結) 26,889人(単体)
子会社数※	141社(うち連結子会社62社)
鉄道	キロ数:5,015.7km 新幹線:644.0km 在来線:4,371.7km 駅数:1,222駅 車両数:6,534両

(注)※の項目については2013年9月30日現在

詳しくはWEBで [JR西日本 IR](#) [検索](#)

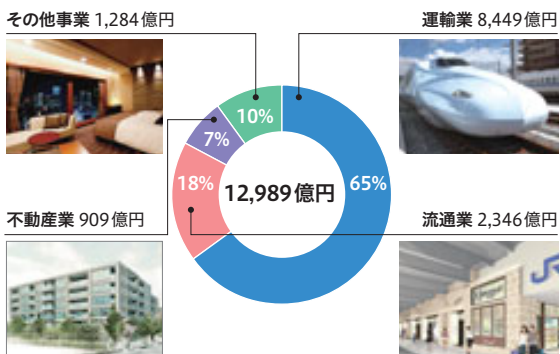
【組織】

2013年6月1日現在



【セグメント別営業収益】

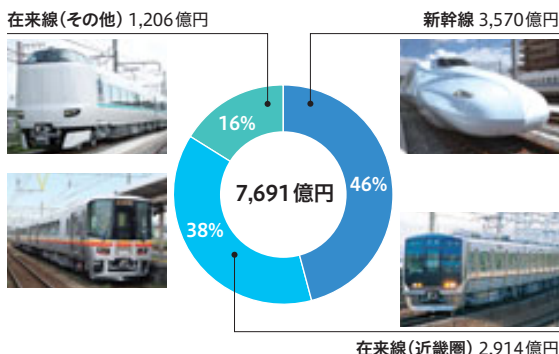
2013年3月期



(注)1. 上記セグメント別営業収益は、外部顧客に対する売上高を示しています。
(注)2. 金額については、表示単位未満の端数は切り捨て表示しています。また、比率については、表示単位未満の端数は四捨五入して表示しています。そのため、合計などと一致しない場合があります。

【鉄道事業の旅客運輸収入】

2013年3月期



(注)金額については、表示単位未満の端数は切り捨て表示しています。また、比率については、表示単位未満の端数は四捨五入して表示しています。そのため、合計などと一致しない場合があります。

【路線図】

2013年3月31日現在

