

JR西日本グループの事業活動～私たちの仕事～

社員・役員一人ひとりが、JR西日本グループの事業運営を支えています。
 グループを挙げて社員が一丸となり、お客様に信頼され、地域と共に発展する
 JR西日本グループを目指します。

運輸

列車の運転、タイヤの作成、列車の運行管理などにより、安全かつ快適な輸送サービスを実現し、通勤、通学、日常のお出かけやご旅行の際に、便利で快適にご利用いただくことを目指しています。



駅

「みどりの窓口」でのきっぷの販売や、改札でのご案内などの接客サービスを通じて、駅を利用されるすべての方に喜んでもらえる「快適な駅空間の提供」を目指しています。



車両

安全・快適な車両の提供のための新型車両の設計やメンテナンス、乗り心地改善のための改造や車内設備のリフォームなどを通じた車両への新たな価値提供を行っています。



お客様



「おもてなし」の心を大切にしています
 (みどりの窓口)



各種設備の検査・修繕をしています
 (自動改札機を点検する社員)



設備の耐震補強を進めています
 (山陽新幹線高架橋)



安全な列車運行の最前線を担っています
 (指差・喚呼する車掌)



列車運行を管理し、安全・安定輸送を支えています
 (福知山運輸指令所)

お客様



公共交通のネットワークを展開しています
 (大阪駅バスターミナル)



プロの技術と機材を使い快適な空間をお届けしています
 (駅構内の清掃)



魅力ある駅空間の創造に取り組んでいます
 (エキマルシェ大阪)



高感度なショッピング空間を提供しています
 (天王寺ミオ)



駅直結のアクセスで新しいライフスタイルを提案しています
 (JR大阪三越伊勢丹)

電気

安全な列車運行に欠かせない信号・通信設備、列車・駅などに電力供給を行う電力設備全般のメンテナンスを通じて、鉄道の安全を支えています。



施設

線路、トンネル・橋梁などの土木構造物、建築物、駅内の機械設備といった鉄道の基盤をメンテナンスし、鉄道運行の安全性や快適性を支えています。



地域



駅構内や列車内でお役に立つ情報を発信しています
(デジタルサイネージ広告)



信頼される医療の提供に努めています
(大阪鉄道病院)



快適で暮らしやすいまちづくりを進めています
(ジェイグラン吹田千里丘)



生産者の方々と連携し地域の食文化を発信しています
(九州のムラ市場小倉駅店)



各種制度を設け多様な働き方を尊重しています

地域



優雅なインテリアでワンランク上の居心地をご用意しています
(ホテルグランヴィア大阪)



魅力あるイベントで賑わいを創出しています
(OSAKA STATION CITY 時空の広場)



子育て世代にも魅力ある線区の創造に取り組んでいます
(JR六甲道キッズルーム)



鉄道文化に親しんでいただける博物館を2館、運営しています
(鉄道記念物SL義経号)

社員



多種多様な研修を行っています
(京都技術訓練センター)

(まちと鉄道の関わりイメージ図)



関連事業

流通業、不動産業、ホテル業、旅行業など鉄道事業と相乗効果のある事業展開を通して快適で利便性の高い「生活圏」の創造を目指しています。



株主様



株主様との対話を重視し、開かれた株主総会を目指しています(株主総会会場)

株主様



事業内容のご理解促進に努めています(株主様向け施設見学会)

取引先様



安全で環境に優しい資材調達に努めています(取引先様との相互確認)

取引先様



テナント様と情報共有し日々の施設運営に活かしています(店舗の方との意見交換)

JR西日本グループの事業活動

JR西日本グループは、当社、子会社144社および関連会社23社で構成されます。主な事業は以下の通りです。

2012年9月30日現在

【運輸業】

(鉄道事業)

西日本旅客鉄道(株)
嵯峨野観光鉄道(株)

(船舶事業)

JR西日本宮島フェリー(株)

(旅客自動車運送事業)

西日本ジェイアールバス(株)
中国ジェイアールバス(株)

【流通業】

(百貨店業)

(株)ジェイアール西日本伊勢丹

(株)ジェイアールサービスネット岡山

(株)ジェイアールサービスネット米子

(株)ジェイアールサービスネット広島

(株)ジェイアールサービスネット福岡

(物販・飲食業)

(株)ジェイアール西日本デリーサービスネット

(株)ジェイアール西日本フードサービスネット

(株)ジェイアール西日本ファッショングッズ

(株)ジェイアールサービスネット金沢

(各種物品等卸売業)

ジェイアール西日本商事(株)

【不動産業】

(不動産販売・賃貸業)

京都駅ビル開発(株)

大阪ターミナルビル(株)

ジェイアール西日本不動産開発(株)

(株)ジェイアール西日本福岡開発

(株)新大阪ステーションストア

(株)ジェイアール西日本クリエイト

大阪ステーション開発(株)

JR西日本SC開発(株)

天王寺SC開発(株)

(株)和歌山ステーションビルディング

(ショッピングセンター運営業)

富山ターミナルビル(株)

(株)富山ステーションデパート ※

金沢ターミナル開発(株)

京都ステーションセンター(株)

(株)京都駅観光デパート

神戸SC開発(株)

山陽SC開発(株)

山陰ステーション開発(株)

中国SC開発(株)

【その他事業】

(ホテル業)

(株)ジェイアール西日本ホテル開発

(株)ホテルグランヴィア大阪

(株)ホテルグランヴィア岡山

(株)ホテルグランヴィア広島

和歌山ターミナルビル(株)

三宮ターミナルビル(株)

(株)奈良ホテル ※※※

尼崎ホテル開発(株) ※

(清掃整備事業)

(株)ジェイアール西日本メンテック

(株)ジェイアール西日本広島メンテック

(株)ジェイアール西日本金沢メンテック

(株)ジェイアール西日本福知山メンテック

(株)ジェイアール西日本岡山メンテック

(株)ジェイアール西日本米子メンテック

(株)ジェイアール西日本福岡メンテック

(情報サービス業)

(株)JR西日本ITソリューションズ

(建設事業)

(株)レールテック

大鉄工業(株) ※※

広成建設(株) ※※

(株)ジェイアール西日本ビルト ※※※

(その他)

(株)ジェイアール西日本交通サービス

(株)ジェイアール西日本リネン

(株)ジェイアール西日本マルニックス

(株)ジェイアール西日本総合ビルサービス

大阪エネルギーサービス(株) ※

JR西日本ゴルフ(株)

(株)ジェイアール西日本ウェルネット

(株)JR西日本あいウィル ※

JR西日本フィナンシャルマネジメント(株)

(株)JR西日本カスタマーソリューションズ

(旅行業)

(株)日本旅行

(貸自動車業)

JR西日本レンタカー & リース(株)

(広告業)

(株)ジェイアール西日本コミュニケーションズ

(車両等設備工事業)

(株)ジェイアール西日本テクノス

(株)ジェイアール西日本新幹線テクノス

(株)JR西日本テクシア

(電気工事業)

西日本電気テック(株)

西日本電気システム(株)

(土木・建築等コンサルタント業)

ジェイアール西日本コンサルタンツ(株)

無 印：連結子会社

※：非連結子会社

※※：持分法適用関連会社

※※※：持分法非適用関連会社

(注)各自業の区分ごとの会社名は主たる事業内容により記載しています。

JR西日本グループの概要

【会社概要】

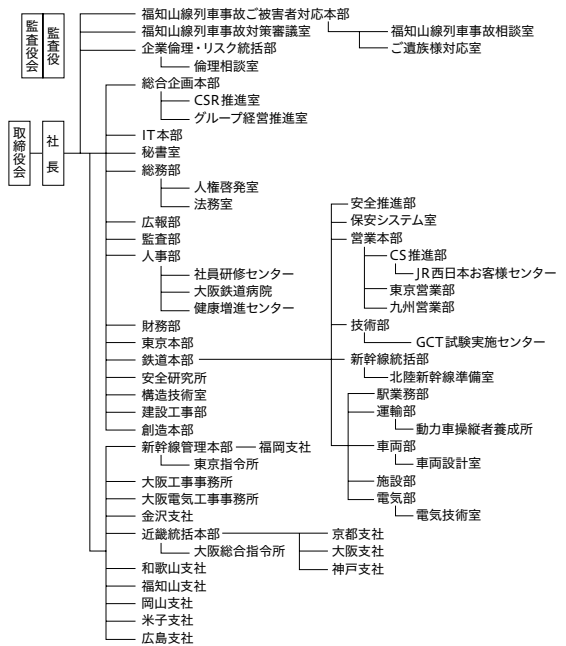
2012年3月31日現在

社名	西日本旅客鉄道株式会社 West Japan Railway Company
所在地	大阪市北区芝田二丁目4番24号
設立	1987年4月1日
資本金	1,000億円
発行済株式数	2億株
主な事業内容	旅客鉄道事業 関連事業(不動産賃貸業など)
営業収益	12,876億円(連結) 8,621億円(単体)
総資産額	26,429億円(連結) 23,817億円(単体)
社員数	45,402人(連結) 26,778人(単体)
子会社数	142社(うち連結子会社64社)
鉄道	キロ数:5,012.7km 新幹線:644.0km 在来線:4,368.7km 駅数:1,222駅 車両数:6,681両

(注)財務情報については、企業ホームページをご覧ください。

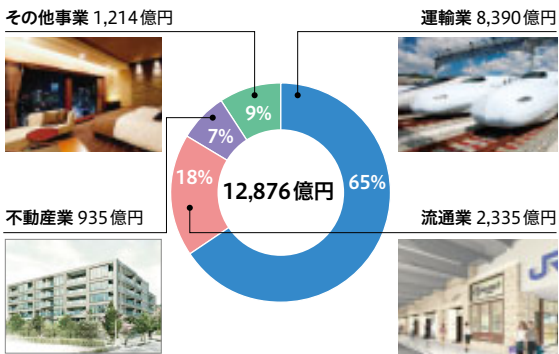
【組織】

2012年6月1日現在



【セグメント別営業収益】

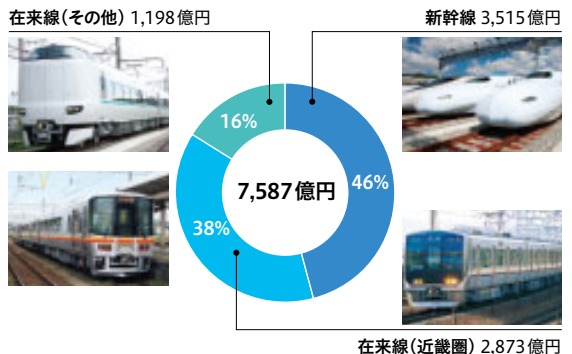
2012年3月期



(注)1.上記セグメント別営業収益は、外部顧客に対する売上高を示しています。
(注)2.金額については、表示単位未満の端数は切り捨て表示しています。また、比率については、表示単位未満の端数は四捨五入して表示しています。そのため、合計など不一致の場合があります。

【運輸収入】

2012年3月期



(注)金額については、表示単位未満の端数は切り捨て表示しています。また、比率については、表示単位未満の端数は四捨五入して表示しています。そのため、合計など不一致の場合があります。

【路線図】

2012年3月31日現在

