

● 会社概要

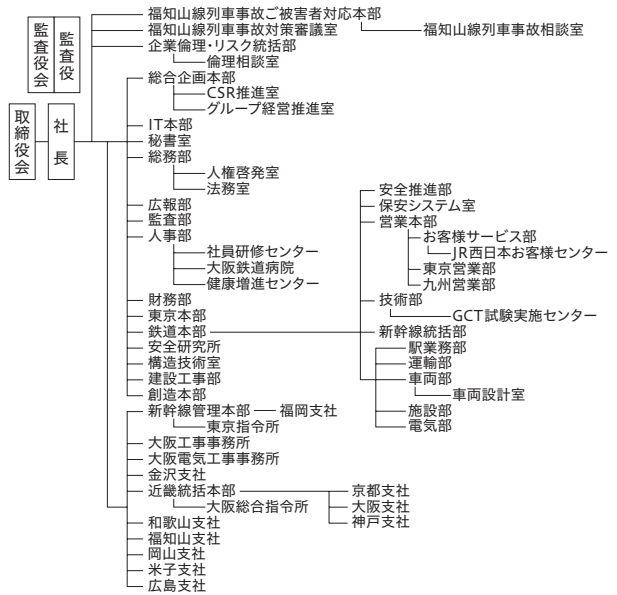
平成22年3月31日現在

社名	西日本旅客鉄道株式会社 West Japan Railway Company
所在地	大阪市北区芝田二丁目4番24号
設立	昭和62年4月1日
資本金	1,000億円
発行済株式数	200万株
主な事業内容	旅客鉄道事業 関連事業(不動産賃貸業等)
営業収益	11,901億円(連結) 8,167億円(単体)
総資産額	25,463億円(連結) 22,869億円(単体)
社員数	29,950人(単体) [平成22年4月1日現在]
子会社数	145社(うち連結子会社65社)
鉄道	キロ数:5,012.7km 新幹線:644.0km 在来線:4,368.7km 駅数:1,222駅 車両数:6,665両

(注)財務情報については、当社ホームページをご覧ください。

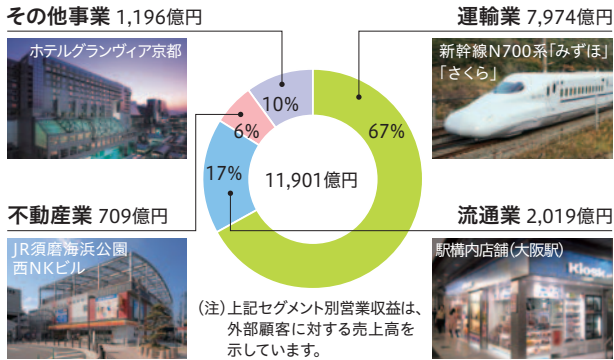
● 組織

平成22年12月1日現在



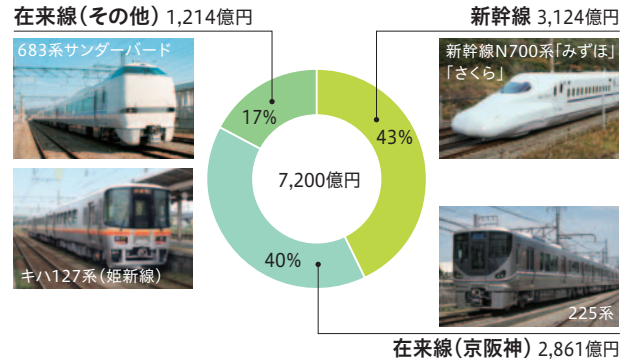
● セグメント別営業収益

平成22年3月期



● 運輸収入

平成22年3月期



編集方針

福知山線列車事故を機に新たに制定した「企業理念」の実現を目指し、平成18年6月より世の中に対する最大の責任である安全をはじめ11の重点分野を定め、CSRの観点から取り組みの一つひとつ積み重ねてまいりました。

そうした取り組みをまとめた本報告書では、世の中の皆様にJR西日本グループの考え、姿勢や現状をお伝えし、同時に世の中と接する社員一人ひとりが自らの業務と会社、そして社会とのつながりを認識できるよう、分野ごとに取り組みの推進責任者が自ら基本方針を表明するとともに、達成したことのみを報告

するのではなく未達成の取り組みにも言及するよう努めました。また、会社の実態をわかりやすくお伝えし、社員の「考動」をいきいきと感じていただくとともに、社員一人ひとりが、鉄道とともに担う仲間の業務に深い理解を寄せ、一丸となって日々の「考動」を重ねていけるよう、社員の姿や声をできるだけ紹介しています。

本報告書を通じ、世の中への説明責任を果たし、またありのままの姿をご覧いただくことで関係者の皆様との対話を進め、今後も事業活動の質を高めていきたいと考えています。

対象範囲 原則としてJR西日本単体
(取り組み事例にはグループ会社の取り組みを一部含みます。)

対象期間 平成21年4月～平成22年3月
(取り組み事例には上記期間以外のもの(直近は平成22年12月まで)を含みます。)

参考としたガイドライン 環境省「環境報告ガイドライン(2007年版)」
GRI「サステナビリティ・レポートガイドライン第3版(G3)」

報告書のタイトルについて

「企業理念」の実現を目指し、社員、役員、そして総体である会社が一体(=企業)となって、自ら考え、行動(=「考動」)することが重要であり、その結果を報告するとの思いを込め、「企業考動報告書」としました。

【運輸業】

- (鉄道事業) 嵯峨野観光鉄道株式会社
- (旅客自動車運送事業) 中国ジェイアールバス株式会社、西日本ジェイアールバス株式会社
- (船舶事業) JR西日本宮島フェリー株式会社

【流通業】

- (百貨店業) 株式会社ジェイアール西日本伊勢丹
- (物販・飲食業) 株式会社ジェイアール西日本デパートサービスネット、株式会社ジェイアール西日本フードサービスネット、株式会社ジェイアールサービスネット広島、株式会社ジェイアールサービスネット岡山、株式会社ジェイアールサービスネット金沢、株式会社ジェイアールサービスネット米子、株式会社ジェイアールサービスネット福岡、株式会社ジェイアール西日本ファッショングッツ
- (各種物品等卸売業) ジェイアール西日本商事株式会社

無印：連結子会社
 ※：非連結子会社
 ※※：持分法適用関連会社
 ※※※：持分法非適用関連会社

(注)各事業の区分ごとの会社名は主たる事業内容により記載しています。

【不動産業】

- (不動産販売・賃貸業) 京都駅ビル開発株式会社、大阪ターミナルビル株式会社、ジェイアール西日本不動産開発株式会社、株式会社ジェイアール西日本福岡開発
- (ショッピングセンター運営業) 天王寺ターミナルビル株式会社、JR西日本SC開発株式会社、京都ステーションセンター株式会社、富山ターミナルビル株式会社、株式会社ジェイアール西日本クリエイティブ、金沢ターミナル開発株式会社、山陽SC開発株式会社、山陰ステーション開発株式会社、株式会社天王寺ステーションビルディング、神戸SC開発株式会社、株式会社富山ステーションデパート、中国SC開発株式会社、株式会社和歌山ステーションビルディング、株式会社新大阪ステーションストア、大阪ステーション開発株式会社、株式会社京都駅観光デパート

【その他】

- (ホテル業) 株式会社ジェイアール西日本ホテル開発、株式会社ホテルグランヴィア広島、株式会社ホテルグランヴィア大阪、株式会社ホテルグランヴィア岡山、和歌山ターミナルビル株式会社、三宮ターミナルビル株式会社、株式会社奈良ホテル、倉敷ステーション開発株式会社、尼崎ホテル開発株式会社
- (旅行業) 株式会社日本旅行
- (貸自動車業) JR西日本レンタカー & リース株式会社
- (広告業) 株式会社ジェイアール西日本コミュニケーションズ
- (車両等設備工事業) 株式会社ジェイアール西日本テクノス、株式会社ジェイアール西日本新幹線テクノス、株式会社JR西日本テクシア
- (電気工事業) 西日本電気テック株式会社、西日本電気システム株式会社
- (土木・建築等コンサルタント業) ジェイアール西日本コンサルタンツ株式会社

(清掃整備事業)

- 株式会社ジェイアール西日本メンテック、株式会社ジェイアール西日本広島メンテック、株式会社ジェイアール西日本金沢メンテック、株式会社ジェイアール西日本福岡メンテック、株式会社ジェイアール西日本岡山メンテック、株式会社ジェイアール西日本福知山メンテック、株式会社ジェイアール西日本米子メンテック

(情報サービス業)

- 株式会社JR西日本ITソリューションズ

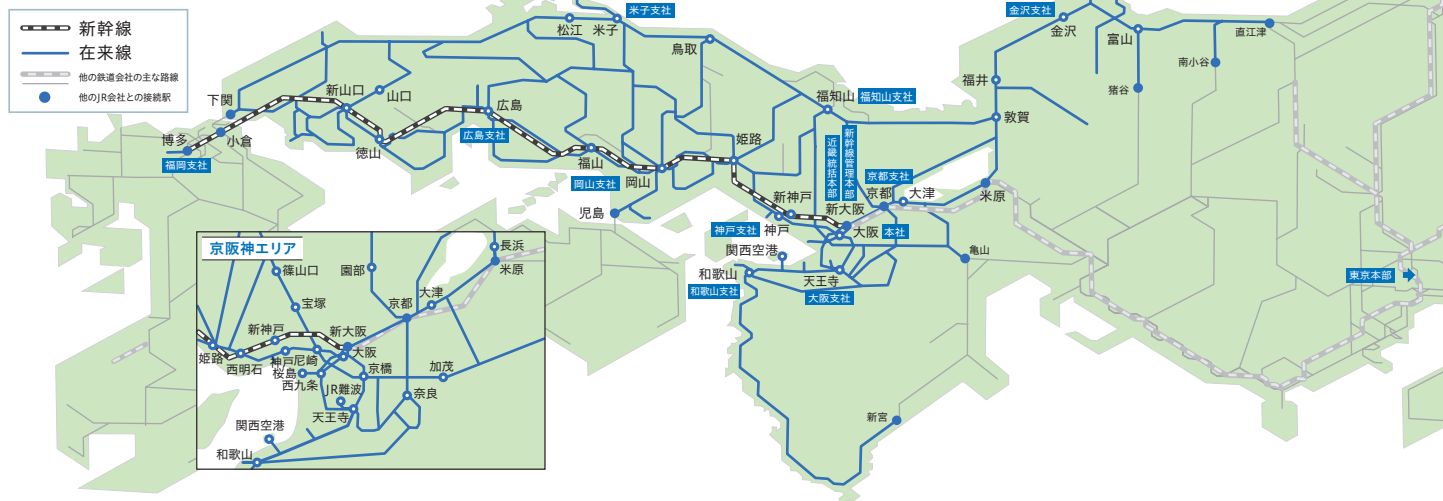
(建設事業)

- 株式会社レールテック、大鉄工業株式会社、広成建設株式会社

(その他)

- 大阪エネルギーサービス株式会社、株式会社JR西日本あいウィル、株式会社JR西日本カスタマーソリューションズ、株式会社ジェイアール西日本リネン、株式会社ジェイアール西日本総合ビルサービス、株式会社ジェイアール西日本マルニックス、JR西日本フィナンシャルマネジメント株式会社、株式会社ジェイアール西日本交通サービス、JR西日本ゴルフ株式会社、株式会社ジェイアール西日本ウェルネット

● 路線図



目次

社長メッセージ	P03
福知山線列車事故について	P05
企業再生に向けて	P09
特集 安全性の向上	P13
「企業理念」「安全憲章」	P17
JR西日本グループ中期経営計画2008-2012見直し	P19
CSR(企業の社会的責任)の考え方、11分野の平成21年度重点取り組み事項・実績及び平成22年度重点取り組み計画	P20
コーポレート・ガバナンス	P21
安全	P23
基本的な考え方/安全管理体制	P24
安全基本計画	P25
社員の安全性向上に取り組む姿	P27
安全の現状と対策	P29
CS(お客様満足)	P31
基本的な考え方/CS推進体制/お客様との双方向コミュニケーションの充実	P32
CSマインドの醸成	P33
高品質な輸送サービスを提供するための取り組み	P34
お客様に安心してご利用いただくための取り組み/より快適にご利用いただくための取り組み	P35
お客様に優しいパリアフリーの取り組み	P36

地球環境	P37
地球環境保護活動の推進体制/環境管理の推進	P38
環境負荷/環境目標	P39
一人ひとりが取り組む考働エコ	P40
鉄道の優位性と地球温暖化防止の取り組み	P41
「資源」循環の取り組み	P42
地域とともに進める環境保全の取り組み/法令順守の取り組み	P43
データ編	P44
人材・ES(働きがい)	P45
多様な人材の確保/自ら考え行動する社員の育成	P46
働きがいの向上/働きやすい環境づくり	P47
コミュニケーションの促進/社員の安全と健康	P48
地域との共生	P49
事業活動を通じた西日本地域の活性化	P50
社会貢献活動の推進	P53
経営を支える基盤の取り組み	P55
コンプライアンス	P55
危機管理	P59
ディスクロージャー	P61
情報セキュリティ	P62
人権啓発	P63
資料調達	P64
第三者意見	P65